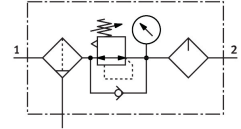


Combinazione di unità di manutenzione MSB6N-3/8-FRC7:J3M1

Codice prodotto: 534045

FESTO



Foglio dati

Caratteristica	Valore
Dimensione	6
Serie	MS
Blocco attuatore	Manopola con serratura integrata
Posizione di montaggio	Verticale +/-5°
Grado di filtrazione	5 µm
Scarico della condensa	A rotazione manuale
Design	Filtro-riduttore con manometro Lubrificatore proporzionale a nebbia d'olio standard
Funzione del controllore	Costante di pressione in uscita Tramite compensazione della pressione primaria Con scarico secondario Con funzione di ritorno
Tazza di protezione	Tazza di protezione in plastica
Manometro (Analogico) o indicazione della pressione (Digitale)	Con manometro
Pressione di lavoro	1,5 bar...20 bar
Intervallo di regolazione di pressione	0,5 bar...12 bar
Portata nominale normale (normalizzata secondo DIN 1343)	3400 l/min
Fluido di lavoro	Aria compressa a norma ISO 8573-1:2010 [:-4:-] Gas inerti
Nota sul fluido di esercizio e di controllo	Possibilità di funzionamento lubrificato (in tal caso sarà sempre necessario un funzionamento lubrificato)
Classe di resistenza alla corrosione CRC	2 - Moderata sollecitazione da corrosione
Conformità PWIS	VDMA24364-B1/B2-L
Temperatura di stoccaggio	-10 °C...60 °C
Adatto per l'uso con gli alimenti	Vedere le informazioni avanzate sul materiale
Classe di purezza dell'aria in uscita	Aria compressa a norma ISO 8573-1:2010 [6:4:-]
Temperatura del fluido	-10 °C...60 °C
Temperatura ambiente	-10 °C...60 °C
Peso prodotto	1495 g
Tipo di montaggio	Con accessori
Collegamento pneumatico, porta 1	3/8 NPT
Collegamento pneumatico, porta 2	3/8 NPT
Nota sui materiali	Conforme alla direttiva EU 2002/95 (RoHS)