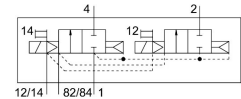
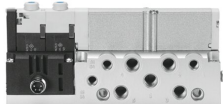


Elettrovalvola VMPA1-M1H-D-S-M7-PI

Codice prodotto: 533393

FESTO



Foglio dati

Caratteristica	Valore
Funzione valvola	2x2/2 vie, monostabile, chiusa
Tipo di azionamento	Elettrico
Dimensione valvola	10 mm
Portata nominale normale (normalizzata secondo DIN 1343)	230 l/min
porta di lavoro pneumatica	M7
Tensione d'esercizio	24 V DC
Pressione d'esercizio	0.3 MPa...1 MPa
Pressione di lavoro	3 bar...10 bar
Design	Saracinesca a pistone
Tipo di reset	Molla pneumatica
Approvazione	c UL us - Recognized (OL)
Marchio CE (vedere dichiarazione di conformità)	Conforme Direttiva EMC Conforme alla direttiva EU RoHS Istruzioni UK per CEM Istruzioni RoHS UK
Grado di protezione	IP65 In stato assemblato Conforme IEC 60529
Funzione aria di scarico	Con opzione di controllo del flusso
Principio di tenuta	Morbido
Posizione di montaggio	Opzionale
Azionatore manuale	Con arresto Senza arresto
Tipo di pilotaggio	Pilotato
Aria di pilotaggio	Esterni
Direzione del flusso	Non reversibile
lap	Sovrapposizione positiva
Display degli stati dei segnali	sì
Pressione di pilotaggio Mpa	0.3 MPa...0.8 MPa
Pressione pilotaggio	3 bar...8 bar
Idoneità al vuoto	no
Portata nominale standard con QS-6	230 l/min
Tempo di spegnimento	20 ms

Caratteristica	Valore
Tempo di accensione	10 ms
Max. impulso di prova positivo con segnale 0	400 µs
Max. impulso di prova negativo con 1 segnale	200 µs
Fluttuazioni ammesse per la tensione di alimentazione	+/- 25%
Fluido di lavoro	Aria compressa a norma ISO 8573-1:2010 [7:4:4]
Nota sul fluido di esercizio e di controllo	Possibilità di funzionamento lubrificato (in tal caso sarà sempre necessario un funzionamento lubrificato)
Resistenza alle vibrazioni	Test applicazione per il trasporto con livello di gravità 2 secondo FN 942017-4 e EN 60068-2-6
Resistenza agli urti	Prova agli urti con livello di gravità 2 secondo FN 942017-5 e EN 60068-2-27
Classe di resistenza alla corrosione CRC	1 - Bassa corrosione o sollecitazione
Conformità PWIS	VDMA24364-B1/B2-L
Temperatura di stoccaggio	-20 °C...40 °C
Temperatura del fluido	-5 °C...50 °C
Umidità relativa dell'aria	Max. 90% a 40°C
Temperatura ambiente	-5 °C...50 °C
Coppia massima di serraggio per il montaggio della valvola	0.25 Nm
Peso prodotto	143 g
Collegamento elettrico	A 4 poli M8x1 Connettori maschio Secondo EN 60947-5-2
Tipo di montaggio	Con foro passante
Attacco del servopilotaggio 12/14	M5
Scarico del servo pilotaggio 82/84	M5
Collegamento pneumatico, porta 1	M7
Collegamento pneumatico, porta 2	M7
Collegamento pneumatico, porta 3	M7
Collegamento pneumatico, porta 4	M7
Collegamento pneumatico, attacco 5	M7
Nota sui materiali	Conforme alla direttiva EU 2002/95 (RoHS)
Materiale guarnizioni	NBR
Materiale corpo	Alluminio pressofuso