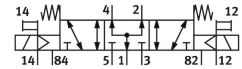
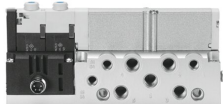


# Elettrovalvola VMPA1-M1H-B-M7-PI

Codice prodotto: 533378

FESTO



## Foglio dati

| Caratteristica   | Valore   |
|--|--|
| Funzione valvola   | 5/3 vie, pressurizzata   |
| Tipo di azionamento                                      | Elettrico  |
| Dimensione valvola                                       | 10 mm  |
| Portata nominale normale (normalizzata secondo DIN 1343) | 300 l/min  |
| porta di lavoro pneumatica                               | M7   |
| Tensione d'esercizio                                     | 24 V DC  |
| Pressione d'esercizio                                    | 0.3 MPa...0.8 MPa  |
| Pressione di lavoro                                      | 3 bar...8 bar  |
| Design   | Saracinesca a pistone  |
| Tipo di reset  | Molla meccanica  |
| Approvazione   | c UL us - Recognized (OL)  |
| Marchio CE (vedere dichiarazione di conformità)          | Conforme Direttiva EMC<br>Conforme alla direttiva EU RoHS<br>Istruzioni UK per CEM<br>Istruzioni RoHS UK |
| Grado di protezione                                      | IP65<br>In stato assemblato<br>Conforme IEC 60529  |
| Funzione aria di scarico                                 | Con opzione di controllo del flusso  |
| Principio di tenuta                                      | Morbido  |
| Posizione di montaggio                                   | Opzionale  |
| Azionatore manuale                                       | Con arresto<br>Senza arresto   |
| Tipo di pilotaggio                                       | Pilotato   |
| Aria di pilotaggio                                       | Interno  |
| Direzione del flusso                                     | Non reversibile  |
| lap  | Sovrapposizione positiva   |
| Display degli stati dei segnali                          | sì   |
| Pressione di pilotaggio Mpa                              | 0.3 MPa...0.8 MPa  |
| Pressione pilotaggio                                     | 3 bar...8 bar  |
| Idoneità al vuoto  | no   |
| Portata nominale standard con QS-6                       | 300 l/min  |
| Tempo di spegnimento                                     | 35 ms  |

| Caratteristica   | Valore   |
|--|--|
| Tempo di accensione  | 10 ms  |
| Tempo di inversione  | 15 ms  |
| Max. impulso di prova positivo con segnale 0               | 400 µs   |
| Max. impulso di prova negativo con 1 segnale               | 200 µs   |
| Fluttuazioni ammesse per la tensione di alimentazione      | +/- 25%  |
| Fluido di lavoro   | Aria compressa a norma ISO 8573-1:2010 [7:4:4]   |
| Nota sul fluido di esercizio e di controllo                | Possibilità di funzionamento lubrificato (in tal caso sarà sempre necessario un funzionamento lubrificato) |
| Resistenza alle vibrazioni                                 | Test applicazione per il trasporto con livello di gravità 2 secondo FN 942017-4 e EN 60068-2-6             |
| Resistenza agli urti                                       | Prova agli urti con livello di gravità 2 secondo FN 942017-5 e EN 60068-2-27                               |
| Classe di resistenza alla corrosione CRC                   | 1 - Bassa corrosione o sollecitazione  |
| Conformità PWIS  | VDMA24364-B1/B2-L  |
| Temperatura di stoccaggio                                  | -20 °C...40 °C   |
| Temperatura del fluido                                     | -5 °C...50 °C  |
| Umidità relativa dell'aria                                 | Max. 90% a 40°C  |
| Temperatura ambiente                                       | -5 °C...50 °C  |
| Coppia massima di serraggio per il montaggio della valvola | 0.25 Nm  |
| Peso prodotto  | 143 g  |
| Collegamento elettrico                                     | A 4 poli<br>M8x1<br>Connettori maschio<br>Secondo EN 60947-5-2   |
| Tipo di montaggio  | Con foro passante  |
| Collegamento pneumatico, porta 1                           | M7   |
| Collegamento pneumatico, porta 2                           | M7   |
| Collegamento pneumatico, porta 3                           | M7   |
| Collegamento pneumatico, porta 4                           | M7   |
| Collegamento pneumatico, attacco 5                         | M7   |
| Nota sui materiali   | Conforme alla direttiva EU 2002/95 (RoHS)  |
| Materiale guarnizioni                                      | NBR  |
| Materiale corpo  | Alluminio pressofuso   |