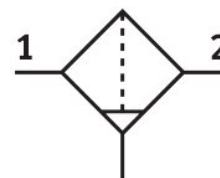


# Filtro a carbone attivo LFX-1/2-D-MIDI

Codice prodotto: 532783

FESTO



## Foglio dati

Caratteristica	Valore
Dimensione	Midi
Serie	D
Posizione di montaggio	Verticale +/-5°
Design	Filtro a carbone attivo Filtro in fibra
Tazza di protezione	Tazza di protezione metallica
Pressione d'esercizio	0 MPa...1.6 MPa 0 psi...232 psi
Pressione di lavoro	0 bar...16 bar
Portata nominale max. raccomandata	900 l/min
Portata max. standard per la classe di aria pulita	900 l/min
Fluido di lavoro	Aria compressa a norma ISO 8573-1:2010 [1:4:2] Gas inerti
Nota sul fluido di esercizio e di controllo	Possibilità di funzionamento lubrificato (in tal caso sarà sempre necessario un funzionamento lubrificato)
Conformità PWIS	VDMA24364-B1/B2-L
Temperatura di stoccaggio	-10 °C...60 °C
Classe di purezza dell'aria in uscita	Aria compressa conforme alla norma ISO 8573-1:2010 [1:4:1] Gas inerti
Temperatura del fluido	5 °C...30 °C
Contenuto residuo di olio	0.003 mg/m³
Temperatura ambiente	-10 °C...60 °C
Peso prodotto	816 g
Tipo di montaggio	Una delle due: Installazione in linea Tramite squadretta di fissaggio
Attacco pneumatico	G1/2
Collegamento pneumatico, porta 1	Sottobase G1/2
Collegamento pneumatico, porta 2	Sottobase G1/2
Nota sui materiali	Conforme alla direttiva EU 2002/95 (RoHS)
Materiale filtro	Carbone attivo Tessuto

Caratteristica	Valore
Materiale corpo	Zinco pressofuso
Materiale della tazza	PC