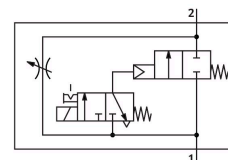


Valvola di inserimento progressivo

MS6N-DE-1/4-V230-Z

Codice prodotto: 532050

FESTO



Foglio dati

Caratteristica	Valore
Tipo di azionamento	Elettrico
Posizione di montaggio	Opzionale
Azionatore manuale	Con arresto Senza arresto
Design	Sede del pistone
Tipo di reset	Molla meccanica
Tipo di pilotaggio	Pilotato
Aria di pilotaggio	Interno
Direzione del flusso	Non reversibile
Funzione valvola	2/2
Indicazione della posizione di commutazione	Con accessori
Pressione di lavoro	4 bar...18 bar
valore b	0.54
Valore C	11.22 l/sbar
Portata nominale normale (normalizzata secondo DIN 1343)	2700 l/min
Ciclo di lavoro	100%
Caratteristiche dati bobina	230 V AC: 50/60 Hz, potenza di commutazione 3,0 VA, potenza di tenuta 2,4 VA
Approvazione	UL - Riconosciuto (OL)
Fluido di lavoro	Aria compressa a norma ISO 8573-1:2010 [7:4:4] Gas inerti
Nota sul fluido di esercizio e di controllo	Possibilità di funzionamento lubrificato (in tal caso sarà sempre necessario un funzionamento lubrificato)
Classe di resistenza alla corrosione CRC	2 - Moderata sollecitazione da corrosione
Conformità PWIS	VDMA24364-B1/B2-L
Adatto per l'uso con gli alimenti	Vedere le informazioni avanzate sul materiale
Temperatura del fluido	-10 °C...60 °C
Grado di protezione	IP65
Temperatura ambiente	-10 °C...60 °C
Peso prodotto	680 g

Caratteristica	Valore
Collegamento elettrico	Tipo C Connettori maschio Conforme DIN EN 175301-803 Progettazione quadrata
Display degli stati dei segnali	Con accessori
Tipo di montaggio	Una delle due: Installazione in linea Con accessori
Collegamento pneumatico, porta 1	1/4 NPT
Collegamento pneumatico, porta 2	1/4 NPT
Nota sui materiali	Conforme alla direttiva EU 2002/95 (RoHS)
Materiale guarnizioni	NBR
Materiale corpo	Alluminio pressofuso