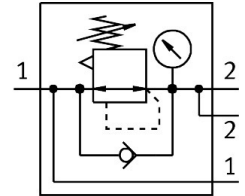


Valvola regolatore di pressione MS6N-LRB-1/2-D6-AS-BI

Codice prodotto: 531826

FESTO



Foglio dati

Caratteristica	Valore
Dimensione	6
Serie	MS
Blocco attuatore	Manopola con arresto può essere chiuso con accessori
Posizione di montaggio	Opzionale
Design	Valvola di regolazione a membrana azionata direttamente Con alimentazione aria compressa
Funzione del controllore	Costante di pressione in uscita Tramite compensazione della pressione primaria Con scarico secondario
Manometro (Analogico) o indicazione della pressione (Digitale)	Con manometro
Pressione di lavoro	0.8 bar...20 bar
Intervallo di regolazione di pressione	0.3 bar...7 bar
Isteresi di pressione max.	0.25 bar
Portata nominale normale (normalizzata secondo DIN 1343)	880 l/min
Fluido di lavoro	Aria compressa a norma ISO 8573-1:2010 [7:4:4] Gas inerti
Nota sul fluido di esercizio e di controllo	Possibilità di funzionamento lubrificato (in tal caso sarà sempre necessario un funzionamento lubrificato)
Classe di resistenza alla corrosione CRC	2 - Moderata sollecitazione da corrosione
Conformità PWIS	VDMA24364-B1/B2-L
Temperatura di stoccaggio	-10 °C...60 °C
Adatto per l'uso con gli alimenti	Vedere le informazioni avanzate sul materiale
Temperatura del fluido	-10 °C...60 °C
Temperatura ambiente	-10 °C...60 °C
Peso prodotto	747 g
Tipo di montaggio	Fissaggio pannello frontale Installazione in linea Con accessori Una delle due:
Collegamento pneumatico, porta 1	1/2 NPT
Collegamento pneumatico, porta 2	QS-8
Nota sui materiali	Conforme alla direttiva EU 2002/95 (RoHS)

Caratteristica	Valore
Materiale pannello di comando	PA POM
Materiale guarnizioni	NBR
Materiale corpo	Alluminio pressofuso
Materiale membrana	NBR