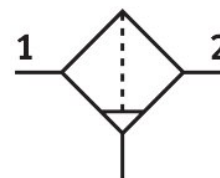


Filtro
MS6N-LF-1/4-CRM
Codice prodotto: 531525

FESTO



Foglio dati

Caratteristica	Valore
Dimensione	6
Serie	MS
Posizione di montaggio	Verticale +/-5°
Grado di filtrazione	5 µm
Scarico della condensa	A rotazione manuale
Design	Filtro sinterizzato con separatore centrifugo
Tazza di protezione	Tazza di protezione in plastica
Grado di separazione della condensa	75 %
Pressione di lavoro	0 bar...20 bar
Portata nominale normale (normalizzata secondo DIN 1343)	2000 l/min
Fluido di lavoro	Aria compressa a norma ISO 8573-1:2010 [::9:-] Gas inerti
Classe di resistenza alla corrosione CRC	2 - Moderata sollecitazione da corrosione
Conformità PWIS	VDMA24364-B1/B2-L
Temperatura di stoccaggio	-10 °C...60 °C
Adatto per l'uso con gli alimenti	Vedere le informazioni avanzate sul materiale
Classe di purezza dell'aria in uscita	Aria compressa a norma ISO 8573-1:2010 [6:8:4]
Temperatura del fluido	-10 °C...60 °C
Temperatura ambiente	-10 °C...60 °C
Dimensione dei pori	5 µm
Peso prodotto	600 g
Tipo di montaggio	Una delle due: Installazione in linea Con accessori
Collegamento pneumatico, porta 1	1/4 NPT
Collegamento pneumatico, porta 2	1/4 NPT
Nota sui materiali	Conforme alla direttiva EU 2002/95 (RoHS)
Materiale guarnizioni	NBR
Materiale filtro	PE
Materiale corpo	Alluminio pressofuso
Materiale della tazza	PC
Materiale piastra di separazione	POM

