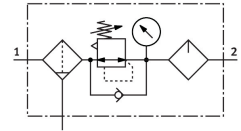


Combinazione di unità di manutenzione MSB6-1/2-FRC11:J9M2

Codice prodotto: 530234

FESTO



Foglio dati

| Caratteristica | Valore |
|--|--|
| Dimensione | 6 |
| Serie | MS |
| Blocco attuatore | Manopola con serratura integrata |
| Posizione di montaggio | Verticale +/-5° |
| Scarico della condensa | A rotazione manuale |
| Design | Filtro-riduttore con manometro Lubrificatore proporzionale a nebbia d'olio standard |
| Grado di filtrazione | 5 µm |
| Funzione del controllore | Costante di pressione in uscita Tramite compensazione della pressione primaria Con scarico secondario Con funzione di ritorno |
| Tazza di protezione | Integrato come tazza in metallo |
| Manometro (Analogico) o indicazione della pressione (Digitale) | Con manometro |
| Pressione di lavoro | 1,5 bar...20 bar |
| Intervallo di regolazione di pressione | 0,5 bar...12 bar |
| Portata nominale normale (normalizzata secondo DIN 1343) | 3600 l/min |
| Fluido di lavoro | Aria compressa a norma ISO 8573-1:2010 [:-4:-] Gas inerti |
| Nota sul fluido di esercizio e di controllo | Possibilità di funzionamento lubrificato (in tal caso sarà sempre necessario un funzionamento lubrificato) |
| Classe di resistenza alla corrosione CRC | 2 - Moderata sollecitazione da corrosione |
| Conformità PWIS | VDMA24364-B1/B2-L |
| Temperatura di stoccaggio | -10 °C...60 °C |
| Adatto per l'uso con gli alimenti | Vedere le informazioni avanzate sul materiale |
| Classe di purezza dell'aria in uscita | Aria compressa a norma ISO 8573-1:2010 [6:4:-] |
| Temperatura del fluido | -10 °C...60 °C |
| Temperatura ambiente | -10 °C...60 °C |
| Peso prodotto | 1713 g |
| Tipo di montaggio | Con accessori |
| Collegamento pneumatico, porta 1 | G1/2 |
| Collegamento pneumatico, porta 2 | G1/2 |
| Nota sui materiali | Conforme alla direttiva EU 2002/95 (RoHS) |