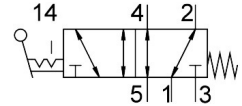


# Valvola a leva basculante VHEF-V-B52-N14

Codice prodotto: 5300043

FESTO



## Foglio dati

| Caratteristica   | Valore   |
|--|--|
| Funzione valvola   | 5/2 doppio solenoide   |
| Tipo di azionamento                                      | Manuale  |
| Larghezza  | 20 mm  |
| Portata nominale normale (normalizzata secondo DIN 1343) | 1200 l/min   |
| porta di lavoro pneumatica                               | 1/4 NPT  |
| Pressione d'esercizio                                    | -0.095 MPa...1 MPa   |
| Pressione di lavoro                                      | -0.95 bar...10 bar   |
| Design   | Saracinesca a pistone  |
| Dimensione nominale                                      | 7 mm   |
| Funzione aria di scarico                                 | Con opzione di controllo del flusso  |
| Istruzioni per l'uso                                     | Attuare solo manualmente   |
| Principio di tenuta                                      | Morbido  |
| Posizione di montaggio                                   | Opzionale  |
| Azionatore manuale                                       | Con arresto  |
| Tipo di pilotaggio                                       | Diretto  |
| Direzione del flusso                                     | Reversibile  |
| lap  | Sovrapposizione positiva   |
| Frequenza massima di commutazione                        | 0.5 Hz   |
| Protezione antideflagrante                               | Zona 1 (ATEX)<br>Zona 2 (ATEX)<br>Zona 21 (ATEX)<br>Zona 22 (ATEX)   |
| Fluido di lavoro   | Aria compressa a norma ISO 8573-1:2010 [7:-:-]   |
| Nota sul fluido di esercizio e di controllo              | Possibilità di funzionamento lubrificato (in tal caso sarà sempre necessario un funzionamento lubrificato) |
| Classe di resistenza alla corrosione CRC                 | 1 - Bassa corrosione o sollecitazione  |
| Conformità PWIS  | VDMA24364-B1/B2-L  |
| Temperatura del fluido                                   | -10 °C...60 °C   |
| Temperatura ambiente                                     | -10 °C...60 °C   |
| Coppia di azionamento                                    | 1.1 Nm   |
| Coppia di sblocco  | 0.6 Nm   |
| Forza massima sull'attuazione                            | 200 N  |

| <b>Caratteristica</b>                  | <b>Valore</b>  |
|--|--|
| Forza massima laterale sull'attuazione | 140 N  |
| Peso prodotto                          | 240 g  |
| Tipo di montaggio                      | Fissaggio pannello frontale<br>Con foro passante<br>Una delle due: |
| Collegamento pneumatico, porta 1       | 1/4 NPT  |
| Collegamento pneumatico, porta 2       | 1/4 NPT  |
| Collegamento pneumatico, porta 3       | 1/4 NPT  |
| Collegamento pneumatico, porta 4       | 1/4 NPT  |
| Collegamento pneumatico, attacco 5     | 1/4 NPT  |
| Nota sui materiali                     | Conforme alla direttiva EU 2002/95 (RoHS)                          |
| Materiale coperchio                    | Rinforzato con PA  |
| Materiale guarnizioni                  | NBR  |
| Materiale corpo                        | Lega di alluminio forgiato anodizzato                              |
| Materiale leva                         | Rinforzato con PA  |