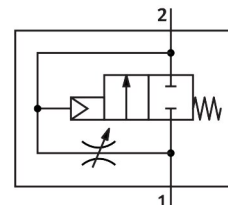


# Valvola di inserimento progressivo MS6-DL-1/4

Codice prodotto: 529819

**FESTO**



## Foglio dati

Caratteristica	Valore
Funzione aria di scarico	Con opzione di controllo del flusso
Tipo di azionamento	Pneumatico
Posizione di montaggio	Opzionale
Azionatore manuale	Nessuno
Design	Sede del pistone
Tipo di reset	Molla meccanica
Tipo di pilotaggio	Diretto
Aria di pilotaggio	Esterni
Direzione del flusso	Non reversibile
Funzione valvola	2/2
Pressione di lavoro	4 bar...18 bar
valore b	0.54
Valore C	11.22 l/sbar
Portata nominale normale (normalizzata secondo DIN 1343)	2800 l/min
Fluido di lavoro	Aria compressa a norma ISO 8573-1:2010 [7:4:4] Gas inerti
Nota sul fluido di esercizio e di controllo	Possibilità di funzionamento lubrificato (in tal caso sarà sempre necessario un funzionamento lubrificato)
Classe di resistenza alla corrosione CRC	2 - Moderata sollecitazione da corrosione
Conformità PWIS	VDMA24364-B1/B2-L
Adatto per l'uso con gli alimenti	Vedere le informazioni avanzate sul materiale
Temperatura del fluido	-10 °C...60 °C
Temperatura ambiente	-10 °C...60 °C
Peso prodotto	650 g
Tipo di montaggio	Una delle due: Installazione in linea Con accessori
Collegamento pneumatico, porta 1	G1/4
Collegamento pneumatico, porta 2	G1/4
Nota sui materiali	Conforme alla direttiva EU 2002/95 (RoHS)
Materiale guarnizioni	NBR

Caratteristica	Valore
Materiale corpo	Alluminio pressofuso