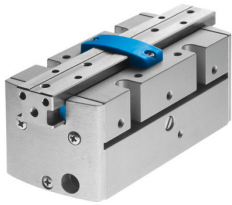


# Pinza parallela HGPP-32-A

Codice prodotto: 525664

FESTO



## Foglio dati

Caratteristica	Valore
Dimensione	32
Corsa per dita di presa	12.5 mm
Massima precisione di sostituzione	0.1 mm
Max. gioco angolare del dito di presa ax, ay	0 deg
Max. gioco del dito di presa Sz	0 mm
Rotazione simmetrica	0.05 mm
Precisione di ripetizione, pinza	0.02 mm
Numero dita di presa	2
Tipo d'azionamento	Pneumatico
Funzionamento	A doppio effetto
Funzione pinza	Parallelo
Forza di sicurezza della pinza	senza
Design	A cremagliera
Rilevamento posizione	Via sensore hall Tramite sensori induttivi
Pressione di lavoro	2 bar...8 bar
Frequenza d'esercizio max. della pinza	4 Hz
Tempo di apertura minimo a 6 bar	76 ms
Tempo di chiusura min. a 6 bar	110 ms
Max. Massa per dito, esterno della pinza	300 g
Fluido di lavoro	Aria compressa a norma ISO 8573-1:2010 [7:4:4]
Nota sul fluido di esercizio e di controllo	Possibilità di funzionamento lubrificato (in tal caso sarà sempre necessario un funzionamento lubrificato)
Classe di resistenza alla corrosione CRC	2 - Moderata sollecitazione da corrosione
Conformità PWIS	VDMA24364-B2-L
Temperatura ambiente	5 °C...60 °C
Forza totale della pinza, apertura, 6 bar	830 N
Forza di chiusura totale della pinza, a 6 bar	830 N
Forza di presa in apertura per dito di presa, a 6 bar	415 N
Forza di presa per dito di presa, chiusura, 6 bar	415 N
Momento di inerzia di massa	38.34 kgcm <sup>2</sup>
Forza max. su dita di presa Fz statica	720 N

<b>Caratteristica</b>	<b>Valore</b>
Coppia massima alla pinza Mx statica	30 Nm
Coppia massima alla pinza rispetto My statico	30 Nm
Coppia massima sulla pinza (Mz statico)	30 Nm
Peso prodotto	1408 g
Tipo di montaggio	Tramite filetto femmina
Attacco pneumatico	G1/8
Nota sui materiali	Conforme alla direttiva EU 2002/95 (RoHS)
Materiale della calotta di copertura	POM
Materiale corpo	Lega di alluminio battuto anodizzato duro
Materiale dita di presa	Lega di alluminio per lavorazione plastica, nichelata