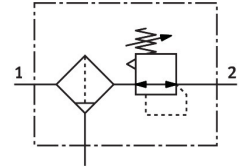
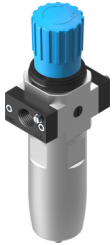


Filtro-regolatore LFR-N1/4-D-5M-O-MIDI-T18-EX4

Codice prodotto: 4772772

FESTO



Foglio dati

Caratteristica	Valore
Dimensione	Midi
Serie	D
Blocco attuatore	Manopola con arresto
Posizione di montaggio	Verticale +/-5°
Grado di filtrazione	5 µm
Scarico della condensa	A rotazione manuale
Design	Filtro-riduttore senza manometro
Volume max della condensa	42 cm ³
Tazza di protezione	Integrato come tazza in metallo
Manometro (Analogico) o indicazione della pressione (Digitale)	Preparato per G1/4
Pressione d'esercizio	0.1 MPa...2 MPa
Pressione di lavoro	1 bar...20 bar
Intervallo di regolazione di pressione	0.5 bar...12 bar
Isteresi di pressione max.	0.02 MPa 2.9 psi
Portata nominale normale (normalizzata secondo DIN 1343)	1600 l/min
Marchio CE (vedere dichiarazione di conformità)	Conforme alla direttiva UE sulla protezione contro le esplosioni (ATEX) secondo le istruzioni EX UK
Protezione antideflagrante, certificazione al di fuori dell'UE	EPL Db (GB) EPL Gb (GB)
Protezione antideflagrante	Zona 1 (ATEX) Zona 1 (UKEX) Zona 2 (ATEX) Zona 21 (ATEX) Zona 21 (UKEX) Zona 22 (ATEX)
Categoria ATEX gas	II 2G
Categoria ATEX polvere	II 2D
Tipo di protezione antideflagrante per gas	Ex h IIC T6 Gb X
Tipo di protezione antideflagrante per polvere	Ex h IIIC T85°C Db X
Temperatura ambiente di esplosione	-20°C ≤ Ta ≤ +80°C
Fluido di lavoro	Aria compressa a norma ISO 8573-1:2010 [-:9:-] Gas inerti

Caratteristica	Valore
Nota sul fluido di esercizio e di controllo	Possibilità di funzionamento lubrificato (in tal caso sarà sempre necessario un funzionamento lubrificato)
Classe di resistenza alla corrosione CRC	3 - stress da corrosione elevato
Conformità PWIS	VDMA24364 zona III
Temperatura di stoccaggio	-20 °C...80 °C
Classe di purezza dell'aria in uscita	Aria compressa a norma ISO 8573-1:2010 [6:8:4] Gas inerti
Temperatura del fluido	-20 °C...80 °C
Temperatura ambiente	-20 °C...80 °C
Peso prodotto	1400 g
Tipo di montaggio	Installazione in linea Con accessori Una delle due:
Collegamento pneumatico, porta 1	1/4 NPT
Collegamento pneumatico, porta 2	1/4 NPT
Nota sui materiali	Conforme alla direttiva EU 2002/95 (RoHS)
Materiale corpo	Zinco pressofuso
Materiale della tazza	Lega di alluminio battuto