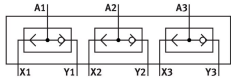
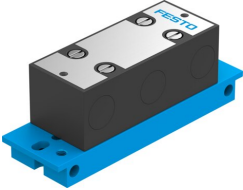


# Blocco di elementi OR OS-PK-3-6/3

Codice prodotto: 4232

FESTO



## Foglio dati

Caratteristica	Valore
Funzione valvola	Funzione OR
Collegamento pneumatico, porta 1	PK-3
Collegamento pneumatico, porta 2	PK-3
Tipo di montaggio	Fissaggio pannello frontale
Portata nominale normale (normalizzata secondo DIN 1343)	100 l/min
Pressione di lavoro	1.6 bar...8 bar
Temperatura ambiente	-10 °C...60 °C
Materiale corpo	POM
Fluido di lavoro	Aria compressa a norma ISO 8573-1:2010 [7:::]
Protezione antideflagrante	Osservare quanto indicato nel certificato Zona 1 (ATEX) Zona 2 (ATEX) Zona 21 (ATEX) Zona 22 (ATEX)
Dimensione nominale	2,5 mm
Posizione di montaggio	Opzionale
Nota sul fluido di esercizio e di controllo	Possibilità di funzionamento lubrificato (in tal caso sarà sempre necessario un funzionamento lubrificato)
Conformità PWIS	VDMA24364-B1/B2-L
Temperatura del fluido	-10 °C...60 °C
Peso prodotto	90 g
Collegamento pneumatico, porta 3	PK-3
Materiale guarnizioni	NBR