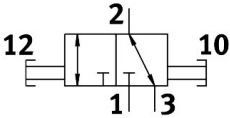
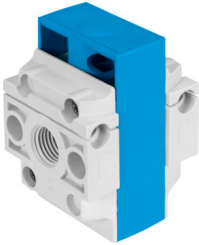


Valvola di inserimento HE-1/4-DB-MINI

Codice prodotto: 3563687

FESTO



Foglio dati

Caratteristica	Valore
Serie	DB
Dimensione	Mini
Dimensioni griglia	44 mm
Design	Valvola di inserimento
Tipo di azionamento	Manuale
Principio di tenuta	Morbido
Funzione aria di scarico	Senza opzione di controllo del flusso
Blocco attuatore	Lucchetto (opzionale)
Azionatore manuale	Nessuno
Tipo di pilotaggio	Diretto
Funzione valvola	Elettrovalvola a impulsi a 3/2 vie
Pressione d'esercizio	0 MPa...1 MPa
Pressione di lavoro	0 bar...10 bar
lap	Lacune
Valore C	6.3 l/sbar
valore b	0.8
Portata nominale normale (normalizzata secondo DIN 1343)	2300 l/min
Portata nominale standard da 2 a 3	700 l/min
Fluido di lavoro	Aria compressa a norma ISO 8573-1:2010 [7:4:4] Gas inerti
Nota sul fluido di esercizio e di controllo	Funzionamento lubrificato non possibile
Classe di resistenza alla corrosione CRC	1 - Bassa corrosione o sollecitazione
Nota sui materiali	Conforme alla direttiva EU 2002/95 (RoHS)
Conformità PWIS	VDMA24364-B1/B2-L
Temperatura del fluido	-5 °C...50 °C
Temperatura ambiente	-5 °C...50 °C
Tipo di montaggio	Installazione in linea Con foro passante
Peso prodotto	66 g
Collegamento pneumatico, porta 1	G1/4
Collegamento pneumatico, porta 2	G1/4

Caratteristica	Valore
Classe di purezza dell'aria in uscita	Aria compressa a norma ISO 8573-1:2010 [7:4:4] Gas inerti
Materiale spola	POM
Materiale guarnizioni	FPM
Materiale corpo	Rinforzato con PA