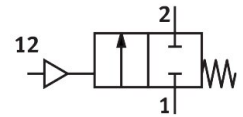
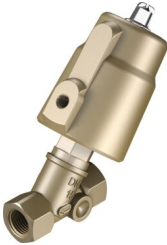


Valvola obliqua VZXF-L-M22C-M-A-G12-120-H3B1V-50-V

Codice prodotto: 3538869

FESTO



Foglio dati

Caratteristica	Valore
Design	Valvola a otturatore con attuatore a pistone
Tipo di azionamento	Pneumatico
Principio di tenuta	Morbido
Posizione di montaggio	Opzionale
Tipo di montaggio	Installazione in linea
Attacco linea	Pezzo filettato G1/2 conforme DIN ISO 228
Dimensione nominale	12 mm
Funzione valvola	2/2 vie, chiusa, monostabile
Direzione del flusso	Non reversibile Sopra la sede valvola, per fluidi gassosi
Pressione fluido	-0.09 MPa...0 MPa -0.9 bar...0 bar
Pressione nominale PN	16
Funzione aria di scarico	Senza opzione di controllo del flusso
Tipo di reset	Molla meccanica
Tipo di pilotaggio	A controllo esterno
Attacco pneumatico	Filetto femmina G1/8
Pressione d'esercizio	0.6 MPa...1 MPa 87 psi...145 psi
Pressione di lavoro	6 bar...10 bar
Fluido	Vapore Gas inerti Aria compressa filtrata, grado di filtrazione 200 µm
Fluido di lavoro	Aria compressa a norma ISO 8573-1:2010 [7:4:4]
Viscosità max.	600 mm²/s
Temperatura del fluido	-10 °C...80 °C
Temperatura ambiente	-10 °C...60 °C
Portata Kv	3.5 m³/h
Nota sui materiali	Conforme alla direttiva EU 2002/95 (RoHS)
Conformità PWIS	VDMA24364 zona III
Materiale del corpo della valvola di processo	Bronzo duro (ottone rosso)
Codice del materiale del corpo della valvola di processo	CC499K
Materiale guarnizione mandrino	FPM

Caratteristica	Valore
Materiale guarnizione della sede	FPM
Peso prodotto	1200 g
Classe di resistenza alla corrosione CRC	1 - Bassa corrosione o sollecitazione
Materiale corpo attuatore	Ottone