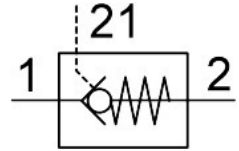


Valvola unidirezionale pilotata HGL-1/2-NPT

Codice prodotto: 34880

FESTO



Foglio dati

Caratteristica	Valore
Funzione valvola	Funzione di non ritorno pilotata
Collegamento pneumatico, porta 1	1/2 NPT
Collegamento pneumatico, porta 2	1/2 NPT
Tipo di montaggio	Avvitamento
Portata nominale normale (normalizzata secondo DIN 1343)	0 l/min...1600 l/min
Pressione d'esercizio	0.02 MPa...1 MPa
Pressione di lavoro	0.2 bar...10 bar
Pressione di pilotaggio Mpa	0.1 MPa...1 MPa
Pressione pilotaggio	1 bar...10 bar
Pressione pilotaggio psi	14.5 psi...145 psi
Temperatura ambiente	-20 °C...80 °C
Fluido di lavoro	Aria compressa a norma ISO 8573-1:2010 [7:4:4]
Nota sul fluido di esercizio e di controllo	Possibilità di funzionamento lubrificato (in tal caso sarà sempre necessario un funzionamento lubrificato)
Conformità PWIS	VDMA24364-B1/B2-L
Temperatura del fluido	-20 °C...80 °C
Nota sui materiali	Conforme alla direttiva EU 2002/95 (RoHS)