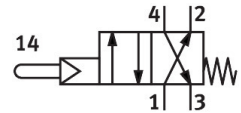


Valvola ad astina VS-4-1/8

Codice prodotto: 3394

FESTO



Foglio dati

Caratteristica	Valore
Funzione valvola	4/2 vie, monosolenioide
Tipo di azionamento	Meccanico
Portata nominale normale (normalizzata secondo DIN 1343)	140 l/min...147 l/min
porta di lavoro pneumatica	G1/8
Pressione d'esercizio	0.35 MPa...0.8 MPa
Pressione di lavoro	3.5 bar...8 bar
Design	Sede otturatore
Tipo di reset	Molla meccanica
Dimensione nominale	3.5 mm
Funzione aria di scarico	Con opzione di controllo del flusso
Principio di tenuta	Morbido
Posizione di montaggio	Opzionale
Tipo di pilotaggio	Pilotato
Aria di pilotaggio	Interno
Direzione del flusso	Non reversibile
Fluido di pilotaggio	Aria compressa a norma ISO 8573-1:2010 [:-:-:-]
Nota sulla dinamizzazione forzata	Frequenza di commutazione min. 1/anno
Protezione antideflagrante	Zona 1 (ATEX) Zona 2 (ATEX) Zona 21 (ATEX) Zona 22 (ATEX)
Fluido di lavoro	Aria compressa a norma ISO 8573-1:2010 [:-:-:-]
Nota sul fluido di esercizio e di controllo	Possibilità di funzionamento lubrificato (in tal caso sarà sempre necessario un funzionamento lubrificato)
Classe di resistenza alla corrosione CRC	2 - Moderata sollecitazione da corrosione
Conformità PWIS	VDMA24364-B1/B2-L
Temperatura del fluido	-10 °C...60 °C
Temperatura ambiente	-10 °C...60 °C
Forza di attuazione	3.2 N
Peso prodotto	220 g
Tipo di montaggio	Con foro passante
Collegamento pneumatico, porta 1	G1/8

Caratteristica	Valore
Collegamento pneumatico, porta 2	G1/8
Collegamento pneumatico, porta 3	G1/8
Collegamento pneumatico, porta 4	G1/8
Nota sui materiali	Conforme alla direttiva EU 2002/95 (RoHS)
Materiale guarnizioni	NBR
Materiale corpo	Alluminio Anodizzato