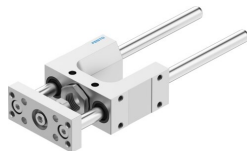


# Unità di guida FEN-12/16- -KF

Codice prodotto: 33481

FESTO



## Foglio dati

| Caratteristica   | Valore                                    |
|--|---|
| Dimensione   | 12/16                                     |
| Corsa  | 1 mm...200 mm                             |
| Posizione di montaggio   | Opzionale                                 |
| Guida  | Guida di supporto cuscinetto a sfere      |
| Design   | Guida                                     |
| Protezione antideflagrante                                     | Osservare quanto indicato nel certificato |
| Conformità PWIS  | VDMA24364-B2-L                            |
| Temperatura ambiente   | -20 °C...80 °C                            |
| Forza max. Fy  | 520 N                                     |
| Forza max. Fy statica  | 830 N                                     |
| Forza max. Fz  | 520 N                                     |
| Forza max. Fz statica  | 830 N                                     |
| Momento massimo Mx   | 12 Nm                                     |
| Coppia massima Mx statica                                      | 20 Nm                                     |
| Max. momento My  | 7 Nm                                      |
| Coppia massima My statica                                      | 12 Nm                                     |
| Momento massimo Mz   | 7 Nm                                      |
| Coppia max. Mz statica   | 12 Nm                                     |
| Forza di spostamento   | 15 N                                      |
| Massa in movimento per corsa 0 mm                              | 161 g                                     |
| Massa aggiuntiva per ogni 10 mm di corsa                       | 12 g                                      |
| Peso base per corsa 0 mm                                       | 429 g                                     |
| Peso aggiuntivo per 10 mm di corsa                             | 12 g                                      |
| Centro di gravità con corsa 0 mm                               | 40 mm                                     |
| Centro di gravità addizionale della massa in movimento a 10 mm | 4.9 mm                                    |
| Tipo di montaggio  | Tramite filetto femmina                   |
| Nota sui materiali   | Conforme alla direttiva EU 2002/95 (RoHS) |
| Materiale della guida  | Acciaio temperato                         |
| Materiale corpo  | Lega di alluminio forgiato anodizzato     |
| Materiale della piastra con giogo                              | Lega di alluminio forgiato anodizzato     |