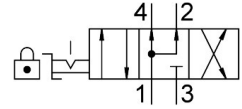
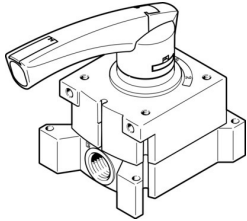


# Distributore a leva VHER-P-H-B43U-G12

Codice prodotto: 3192082

FESTO



## Foglio dati

Caratteristica	Valore
Funzione valvola	A 4/3 vie, pressurizzato
Tipo di azionamento	Manuale
Larghezza	95 mm
Portata nominale normale (normalizzata secondo DIN 1343)	3200 l/min
porta di lavoro pneumatica	G1/2
Pressione di lavoro	0 bar...10 bar
Nota sulla pressione operativa	Funzionamento con il vuoto solo nel collegamento 3 In caso di funzionamento con due pressioni, la pressione in corrispondenza dell'attacco 1 deve essere superiore a quella nell'attacco 3.
Design	Saracinesca rotativa
Dimensione nominale	12 mm
Funzione aria di scarico	Con opzione di controllo del flusso
Istruzioni per l'uso	Attuare solo manualmente
Blocco attuatore	può essere chiuso con accessori
Principio di tenuta	Duro
Tipo di pilotaggio	Diretto
Direzione del flusso	Non reversibile
Libertà da sovrapposizioni	Sì
Indicazione della posizione di commutazione	Con accessori
Fluido di lavoro	Aria compressa a norma ISO 8573-1:2010 [7:4:4]
Nota sul fluido di esercizio e di controllo	Possibilità di funzionamento lubrificato (in tal caso sarà sempre necessario un funzionamento lubrificato)
Classe di resistenza alla corrosione CRC	2 - Moderata sollecitazione da corrosione
Conformità PWIS	VDMA24364-B1/B2-L
Temperatura del fluido	-20 °C...80 °C
Temperatura ambiente	-20 °C...80 °C
Coppia di azionamento	5 Nm
Peso prodotto	900 g
Tipo di montaggio	Fissaggio pannello frontale Con foro passante Una delle due:
Collegamento pneumatico, porta 1	G1/2

<b>Caratteristica</b>	<b>Valore</b>
Collegamento pneumatico, porta 2	G1/2
Collegamento pneumatico, porta 3	G1/2
Collegamento pneumatico, porta 4	G1/2
Nota sui materiali	Conforme alla direttiva EU 2002/95 (RoHS)
Materiale guarnizioni	NBR
Materiale corpo	Alluminio pressofuso
Materiale leva	PA