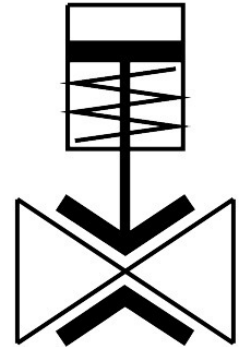


Valvola di bloccaggio VZQA-C-M22U-6-GG-ALV4N-4

Codice prodotto: 2931679

FESTO



Foglio dati

Caratteristica	Valore
Design	Valvola di bloccaggio, ad azionamento pneumatico
Tipo di azionamento	Pneumatico
Principio di tenuta	Morbido
Posizione di montaggio	Opzionale
Tipo di montaggio	Installazione in linea
Connessioni della valvola di processo	G1/4
Dimensione nominale DN	6
Funzione valvola	Elettrovalvola singola, aperta, a 2/2 vie
Direzione del flusso	Reversibile
Pressione fluido	0 MPa...0.4 MPa 0 bar...4 bar
Media pressione	0 psi...58 psi
Nota sulla pressione del fluido	L'utilizzo nel campo del vuoto è stato testato fino a -0,09 MPa con aria a temperatura ambiente. A seconda dell'applicazione, per garantire il flusso dei fluidi deve essere eventualmente applicato un controvuoto sul lato di comando.
Pressione d'esercizio	0.1 MPa...0.65 MPa 14.5 psi...94.25 psi
Pressione di lavoro	1 bar...6.5 bar
Pressione nominale PN	10
Pressione differenziale	0.25 MPa 2.5 bar 36.25 psi
Pressione di scoppio	1.6 MPa 16 bar 232 psi
Pressione di sovraccarico	0.78 MPa 7.8 bar 113.1 psi

Caratteristica	Valore
Tipo di reset	Resistenza al rimbalzo
Tipo di pilotaggio	A controllo esterno
Porta ausiliaria aria pilotaggio 12	M5
Fluido di pilotaggio	Aria compressa a norma ISO 8573-1:2010 [7:4:4]
Fluido	Aria compressa a norma ISO 8573-1:2010 [-:-:-]
Viscosità max.	4000 mm ² /s
Temperatura del fluido	-5 °C...60 °C
Temperatura ambiente	-5 °C...60 °C
Temperatura di stoccaggio	5 °C...20 °C
Portata Kv	0.7 m ³ /h
Tempo di accensione	125 ms
Tempo di spegnimento	125 ms
Nota sui materiali	Conforme alla direttiva EU 2002/95 (RoHS)
Conformità PWIS	VDMA24364 zona III
Idoneità per la produzione di batterie agli ioni di litio	Il prodotto corrisponde alla definizione interna di Festo per l'impiego nella produzione di batterie: I metalli con una percentuale in massa di rame, zinco o nichel superiore all'1% sono esclusi dall'uso. Fanno eccezione il nichel negli acciai, superfici nichelate chimicamente, i circuiti stampati, i cavi, i connettori a innesto elettrici e le bobine
Materiale corpo	Lega di alluminio battuto
Materiale copertura corpo	Acciaio inossidabile ad alta lega
Materiale guarnizioni	FPM
Materiale elemento di chiusura	NBR
Peso prodotto	105.5 g
Materiale della tazza	PA6