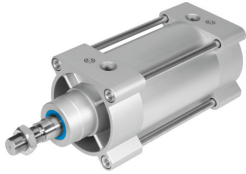


Cilindro a norma DSBG-125-100-PPVA-N3

Codice prodotto: 2159626

FESTO



Foglio dati

Caratteristica	Valore
Corsa	100 mm
Diametro pistone	125 mm
Filetto dello stelo	M27x2
Ammortizzazione	Ammortizzazione pneumatica, regolabile su entrambe le estremità
Posizione di montaggio	Opzionale
Conforme allo standard	ISO 15552
Parte finale stelo	Filetto maschio
Design	Pistone Stelo Tirante Tubo del cilindro
Rilevamento posizione	Tramite sensore di finecorsa
Varianti	Stelo su un'estremità
Pressione d'esercizio	0.02 MPa...1 MPa
Pressione di lavoro	0.2 bar...10 bar
Funzionamento	A doppio effetto
Fluido di lavoro	Aria compressa a norma ISO 8573-1:2010 [7:4:4]
Nota sul fluido di esercizio e di controllo	Possibilità di funzionamento lubrificato (in tal caso sarà sempre necessario un funzionamento lubrificato)
Classe di resistenza alla corrosione CRC	2 - Moderata sollecitazione da corrosione
Conformità PWIS	VDMA24364-B1/B2-L
Temperatura ambiente	-20 °C...80 °C
Energia d'urto nelle posizioni terminali	2.5 J
Lunghezza ammortizzatore	45 mm
Forza teorica a 6 bar, corsa di ritorno	6881 N
Forza teorica a 6 bar, in spinta	7363 N
Massa in movimento	2875 g
Massa in movimento per corsa 0 mm	2245 g
Massa aggiuntiva per ogni 10 mm di corsac	63 g
Peso prodotto	8041 g
Peso base per corsa 0 mm	6611 g
Peso aggiuntivo per 10 mm di corsa	143 g

Caratteristica	Valore
Tipo di montaggio	Tramite filetto femmina Con accessori Una delle due:
Attacco pneumatico	G1/2
Nota sui materiali	Conforme alla direttiva EU 2002/95 (RoHS)
Materiale coperchio	Alluminio pressofuso, rivestito
Materiale guarnizione del pistone	TPE-U(PU)
Materiale del pistone	Lega di alluminio battuto
Materiale stelo	Acciaio fortemente legato
Materiale guarnizione raschiaolio dello stelo	TPE-U(PU)
Materiale guarnizione ammortizzatore	TPE-U(PU)
Materiale ammortizzatore	POM
Materiale tubo del cilindro	Lega di alluminio anodizzata
Materiale dado	Acciaio zincato
Materiale supporto	POM
Materiale dado a colletto	Acciaio galvanizzato
Materiale tirante	Acciaio fortemente legato