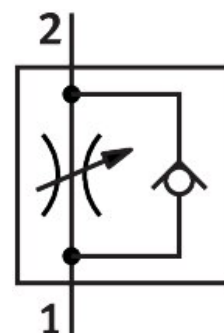


Regolatore di portata unidirezionale GR-1/4

Codice prodotto: 2101

FESTO



Foglio dati

Caratteristica	Valore
Funzione valvola	Funzione di controllo di portata unidirezionale
Collegamento pneumatico, porta 1	G1/4
Collegamento pneumatico, porta 2	G1/4
Componente di regolazione	Vite zigrinata
Tipo di montaggio	Installazione in linea
Portata nominale standard in direzione del flusso	370 l/min
Portata nominale standard in direzione inversa	150 l/min
Pressione di lavoro	0.5 bar...10 bar
Temperatura ambiente	-20 °C...75 °C
Materiale corpo	Lega di alluminio battuto
Protezione antideflagrante	Osservare quanto indicato nel certificato Zona 1 (ATEX) Zona 2 (ATEX) Zona 21 (ATEX) Zona 22 (ATEX)
Posizione di montaggio	Opzionale
Portata standard in direzione del regolatore di flusso 6 -> 0	570 l/min
Portata standard in direzione di non ritorno 6 -> 0 bar	340 l/min
Fluido di lavoro	Aria compressa a norma ISO 8573-1:2010 [7:-:-]
Nota sul fluido di esercizio e di controllo	Possibilità di funzionamento lubrificato (in tal caso sarà sempre necessario un funzionamento lubrificato)
Conformità PWIS	VDMA24364-B1/B2-L
Temperatura del fluido	-20 °C...75 °C
Peso prodotto	80 g
Nota sui materiali	Conforme alla direttiva EU 2002/95 (RoHS)
Materiale guarnizioni	NBR
Materiale vite di regolazione	Acciaio Galvanizzato

