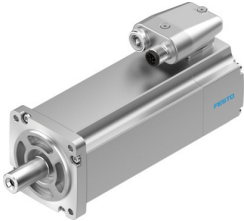


Servomotore EMME-AS-60-S-LS-AMB

Codice prodotto: 2089701

FESTO



Foglio dati

Caratteristica	Valore
Temperatura ambiente	-10 °C...40 °C
Temperatura di stoccaggio	-20 °C...70 °C
Umidità relativa dell'aria	0 - 90%
Conforme allo standard	IEC 60034
Classe di protezione isolamento	F
Classe di valutazione conforme EN 60034-1	S1
Grado di protezione	IP21
Connettore elettrico del sistema	Connettore maschio
Nota sui materiali	Conforme alla direttiva EU 2002/95 (RoHS)
Classe di resistenza alla corrosione CRC	0 - Nessuna corrosione o sollecitazione
Conformità PWIS	VDMA24364 zona III
Approvazione	Marchio di fabbrica RCM c UL us - Recognized (OL)
Marchio CE (vedere dichiarazione di conformità)	Conforme Direttiva EMC Conforme Direttiva bassa tensione UE Conforme alla direttiva EU RoHS Istruzioni UK per CEM Istruzioni RoHS UK Secondo i regolamenti del Regno Unito per le apparecchiature elettriche
Tensione nominale d'esercizio DC	360 V
Tensione nominale DC	360 V
Tipo di interruttore dell'avvolgimento	Stella all'interno
Numero di coppie di poli	3
Coppia di arresto	0.7 Nm
Coppia nominale	0.6 Nm
Picco della coppia	2.8 Nm
Velocità nominale di rotazione	3000 1/min
Velocità di rotazione max.	5131 1/min
Potenza nominale del motore	190 W
Corrente di stallo continua	0.9 A
Corrente nominale del motore	0.8 A
Corrente di picco	3.6 A
Costante motore	0.75 Nm/A

Caratteristica	Valore
Tensione costante, da fase a fase	49.6 mVmin
Resistenza avvolgimento fase-fase	26.4 Ohm
Induttanza dell'avvolgimento fase-fase	31.9 mH
Momento d'inerzia di massa totale dell'uscita	0.319 kgcm ²
Peso prodotto	1650 g
Carico assiale ammissibile sull'albero	50 N
Carico radiale ammissibile sull'albero	250 N
Trasduttore di posizione del rotore	Encoder di valore assoluto a rotazione multipla
Connessione encoder posizione del rotore	HIPERFACE®
Trasduttore di posizione del rotore, encoder principio di misura	Capacitivo
Enc. pos. rotore, sin/cosin p/r	16
Encoder di posizione del rotore, tipo ris.	12 bit
Rot. pos. enc., typ. ang. acc.	20 arcmin
Coppia di tenuta del freno	2 Nm
Tensione d'esercizio DC per freno	24 V
Consumo corrente, freno	11 W
Momento di inerzia di massa del freno	0.086 kgcm ²
Cicli di commutazione del freno di arresto	5 milioni di azionamenti a vuoto (senza attrito!)
Tempo medio fino al guasto (MTTF), sottocomponente	538 anni, freno di arresto
Tempo medio di guasto pericoloso (MTTFd), sottocomponente	271 anni, trasduttore di posizione del rotore