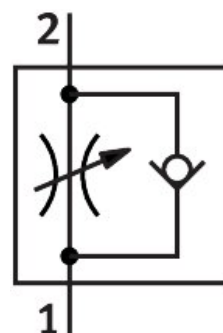


Regolatore di portata unidirezionale GRLA-1/8-QS-6-RS-D

Codice prodotto: 197581

FESTO



Foglio dati

Caratteristica	Valore
Funzione valvola	Funzione di strozzatura unidirezionale dello scarico
Collegamento pneumatico, porta 1	QS-6
Collegamento pneumatico, porta 2	G1/8
Componente di regolazione	Vite zigrinata
Tipo di montaggio	Avvitamento
Portata nominale standard in direzione del flusso	185 l/min
Portata nominale standard in direzione inversa	160 l/min...240 l/min
Pressione di lavoro	0.2 bar...10 bar
Temperatura ambiente	-10 °C...60 °C
Classificazione marittima	Certificato See
Posizione di montaggio	Opzionale
Pressione operativa entro l'intervallo completo di temperatura	0.2 bar...10 bar
Portata standard in direzione del regolatore di flusso 6 -> 0	370 l/min
Portata standard in direzione di non ritorno 6 -> 0 bar	330 l/min...390 l/min
Fluido di lavoro	Aria compressa a norma ISO 8573-1:2010 [7:4:4]
Nota sul fluido di esercizio e di controllo	Possibilità di funzionamento lubrificato (in tal caso sarà sempre necessario un funzionamento lubrificato)
Conformità PWIS	VDMA24364-B1/B2-L
Idoneità della camera bianca, misurata in base a ISO 14644-14	Classe 4 secondo ISO 14644-1
Temperatura del fluido	-10 °C...60 °C
Coppia nominale	3 Nm
Peso prodotto	23 g
Materiale del tappo filettato	Lega di alluminio battuto
Nota sui materiali	Conforme alla direttiva EU 2002/95 (RoHS)
Materiale guarnizioni	NBR
Materiale anello di smontaggio	POM

Caratteristica	Valore
Materiale vite di regolazione	Acciaio inossidabile ad alta lega
Materiale raccordo orientabile	Zinco pressofuso Cromato