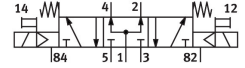
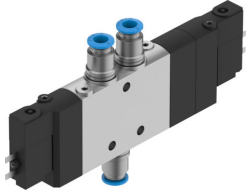


Elettrovalvola CPE14-M1BH-5/3B-QS-6

Codice prodotto: 196895

FESTO



Foglio dati

| Caratteristica | Valore |
|--|--|
| Funzione valvola | 5/3 vie, pressurizzata |
| Tipo di azionamento | Elettrico |
| Larghezza | 14 mm |
| Portata nominale normale (normalizzata secondo DIN 1343) | 370 l/min |
| porta di lavoro pneumatica | QS-6 |
| Tensione d'esercizio | 24 V DC |
| Pressione d'esercizio | 0.3 MPa...0.8 MPa |
| Pressione di lavoro | 3 bar...8 bar |
| Design | Saracinesca a pistone |
| Tipo di reset | Molla meccanica |
| Approvazione | c UL us - Recognized (OL) |
| Classificazione marittima | Certificato See |
| Autorità che rilascia il certificato | DNV-TAA000032X UL MH19482 |
| Grado di protezione | IP65 Con connettore femmina Conforme IEC 60529 |
| Dimensione nominale | 6 mm |
| Funzione aria di scarico | Con opzione di controllo del flusso |
| Principio di tenuta | Morbido |
| Posizione di montaggio | Opzionale |
| Azionatore manuale | Bistabile tramite accessori Senza arresto |
| Tipo di pilotaggio | Pilotato |
| Aria di pilotaggio | Interno |
| Direzione del flusso | Non reversibile |
| Codice posizione valvola | Supporto per targhette di identificazione |
| lap | Sovrapposizione positiva |
| Tempo di spegnimento | 42 ms |
| Tempo di accensione | 20 ms |
| Ciclo di lavoro | 100% in combinazione con la riduzione della corrente di mantenimento |
| Max. impulso di prova positivo con segnale 0 | 1200 µs |

| Caratteristica | Valore |
|---|--|
| Max. impulso di prova negativo con 1 segnale | 900 µs |
| Caratteristiche dati bobina | 24 V DC: 1,28 W |
| Fluttuazioni ammesse per la tensione di alimentazione | -15%/+10% |
| Fluido di lavoro | Aria compressa a norma ISO 8573-1:2010 [7:4:4] |
| Nota sul fluido di esercizio e di controllo | Possibilità di funzionamento lubrificato (in tal caso sarà sempre necessario un funzionamento lubrificato) |
| Resistenza alle vibrazioni | Test applicazione per il trasporto con livello di gravità 2 secondo FN 942017-4 e EN 60068-2-6 |
| Resistenza agli urti | Prova agli urti con livello di gravità 2 secondo FN 942017-5 e EN 60068-2-27 |
| Classe di resistenza alla corrosione CRC | 2 - Moderata sollecitazione da corrosione |
| Conformità PWIS | VDMA24364-B1/B2-L |
| Temperatura del fluido | -5 °C...50 °C |
| Temperatura ambiente | -5 °C...50 °C |
| Collegamento elettrico | A 2 poli |
| Tipo di montaggio | Con foro passante |
| Scarico del servo pilotaggio 82 | M3 |
| Scarico servopilotaggio 84 | M3 |
| Attacco dell'aria pilotaggio 12 | M3 |
| Attacco servo pilotaggio 14 | M3 |
| Collegamento pneumatico, porta 1 | QS-6 |
| Collegamento pneumatico, porta 2 | QS-6 |
| Collegamento pneumatico, porta 3 | G1/8 |
| Collegamento pneumatico, porta 4 | QS-6 |
| Collegamento pneumatico, attacco 5 | G1/8 |
| Nota sui materiali | Conforme alla direttiva EU 2002/95 (RoHS) |
| Materiale guarnizioni | NBR |
| Materiale corpo | Alluminio pressofuso |