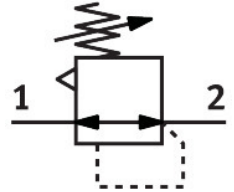


# Valvola regolatore di pressione di precisione LRPS-1/4-4

FESTO

Codice prodotto: 194692



## Foglio dati

Caratteristica	Valore
Blocco attuatore	Manopola con serratura integrata
Posizione di montaggio	Opzionale
Design	Valvola di regolazione a membrana di precisione prepilotata
Funzione del controllore	Costante di pressione in uscita Con scarico secondario
Manometro (Analogico) o indicazione della pressione (Digitale)	Preparato per G1/8
Pressione d'esercizio	0.1 MPa...1.2 MPa
Pressione di lavoro	1 bar...12 bar
Intervallo di regolazione di pressione	0.05 bar...4 bar
Pressione d'ingresso 1	1 bar...12 bar
Isteresi di pressione max.	0.02 bar
Portata nominale normale (normalizzata secondo DIN 1343)	2000 l/min
Fluido di lavoro	Aria compressa a norma ISO 8573-1:2010 [7:4:4] Gas inerti
Nota sul fluido di esercizio e di controllo	Funzionamento lubrificato non possibile
Conformità PWIS	VDMA24364-B1/B2-L
Temperatura del fluido	-10 °C...60 °C
Temperatura ambiente	-10 °C...60 °C
Peso prodotto	410 g
Tipo di montaggio	Fissaggio pannello frontale Installazione in linea Con accessori
Collegamento pneumatico, porta 1	G1/4
Collegamento pneumatico, porta 2	G1/4
Nota sui materiali	Conforme alla direttiva EU 2002/95 (RoHS)
Materiale guarnizioni	NBR
Materiale corpo	Alluminio