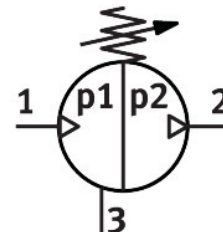
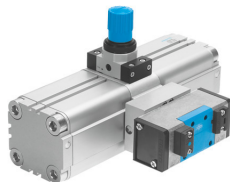


# Moltiplicatore di pressione DPA-63-16

Codice prodotto: 193392

FESTO



## Foglio dati

Caratteristica	Valore
Diametro pistone	63 mm
Posizione di montaggio	Opzionale
Design	Moltiplicatore di pressione a doppio pistone
Manometro (Analogico) o indicazione della pressione (Digitale)	Preparato per G1/8
Pressione in uscita 2	0.4 MPa...1.6 MPa 4 bar...16 bar 58 psi...232 psi
Pressione d'esercizio	0.2 MPa...1 MPa 29 psi...145 psi
Pressione di lavoro	2 bar...10 bar
Intervallo di regolazione di pressione MPa	0.4 MPa...1.6 MPa
Intervallo di regolazione di pressione	4 bar...16 bar
Intervallo regolazione della pressione psi	58 psi...232 psi
Pressione d'ingresso 1	2 bar...10 bar
Pressione di alimentazione 1 MPa	0.2 MPa...1 MPa
Pressione di alimentazione 1 psi	29 psi...145 psi
Nota sull'intervallo di regolazione pressione	Se la molla del regolatore viene tesa al massimo, è possibile superare la massima pressione d'uscita del 40%.
Fluido di lavoro	Aria compressa a norma ISO 8573-1:2010 [7:3:4]
Nota sul fluido di esercizio e di controllo	Funzionamento lubrificato non possibile
Classe di resistenza alla corrosione CRC	2 - Moderata sollecitazione da corrosione
Conformità PWIS	VDMA24364-B1/B2-L
Temperatura di stoccaggio	5 °C...60 °C
Temperatura ambiente	5 °C...60 °C
Peso prodotto	6000 g
Tipo di montaggio	Tramite filetto femmina
Collegamento pneumatico, porta 1	G3/8
Collegamento pneumatico, porta 2	G3/8
Collegamento pneumatico, porta 3	G3/8
Nota sui materiali	Conforme alla direttiva EU 2002/95 (RoHS)