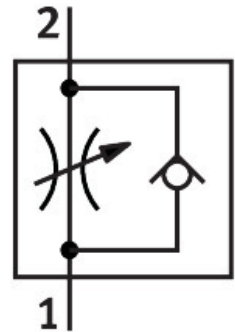


# Regolatore di portata unidirezionale GRLZ-M5-QS-6-D

Codice prodotto: 193155

FESTO



## Foglio dati

Caratteristica	Valore
Funzione valvola	Funzione strozzatore aria di mandata unidirezionale
Collegamento pneumatico, porta 1	QS-6
Collegamento pneumatico, porta 2	M5
Componente di regolazione	Vite a testa con intaglio
Tipo di montaggio	Avvitamento
Portata nominale standard in direzione del flusso	115 l/min
Portata nominale standard in direzione inversa	70 l/min...110 l/min
Temperatura ambiente	-10 °C...60 °C
Classificazione marittima	Certificato See
Posizione di montaggio	Opzionale
Pressione operativa entro l'intervallo completo di temperatura	0.2 bar...10 bar
Portata standard in direzione del regolatore di flusso 6 -> 0	170 l/min
Portata standard in direzione di non ritorno 6 -> 0 bar	160 l/min...200 l/min
Fluido di lavoro	Aria compressa a norma ISO 8573-1:2010 [7:4:4]
Nota sul fluido di esercizio e di controllo	Possibilità di funzionamento lubrificato (in tal caso sarà sempre necessario un funzionamento lubrificato)
Conformità PWIS	VDMA24364-B1/B2-L
Classe camera bianca	Classe 4 secondo ISO 14644-1
Temperatura del fluido	-10 °C...60 °C
Coppia nominale	0.8 Nm
Tolleranza della coppia di serraggio nominale	± 10%
Peso prodotto	13 g
Materiale del perno a vite	Ottone
Nota sui materiali	Conforme alla direttiva EU 2002/95 (RoHS)
Materiale guarnizioni	NBR
Materiale anello di smontaggio	POM

<b>Caratteristica</b>	<b>Valore</b>
Materiale vite di regolazione	Ottone
Materiale raccordo orientabile	Zinco pressofuso Cromato