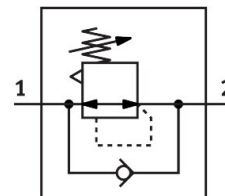


Valvola regolatore di pressione LR-1-D-7-O-DI-MAXI

Codice prodotto: 192367

FESTO



Foglio dati

| Caratteristica | Valore |
|--|--|
| Dimensione | Maxi |
| Serie | D |
| Blocco attuatore | Manopola con arresto |
| Posizione di montaggio | Opzionale |
| Design | Valvola di regolazione a membrana azionata direttamente |
| Funzione del controllore | Costante di pressione in uscita Tramite compensazione della pressione primaria Con scarico secondario Con funzione di ritorno |
| Manometro (Analogico) o indicazione della pressione (Digitale) | Preparato per G1/4 |
| Pressione d'esercizio | 0.1 MPa...1.6 MPa |
| Pressione di lavoro | 1 bar...16 bar |
| Intervallo di regolazione di pressione | 0.5 bar...7 bar |
| Isteresi di pressione max. | 0.04 MPa 0.4 bar 5.8 psi |
| Portata nominale normale (normalizzata secondo DIN 1343) | 8400 l/min |
| Fluido di lavoro | Aria compressa a norma ISO 8573-1:2010 [7:4:4] Gas inerti |
| Nota sul fluido di esercizio e di controllo | Possibilità di funzionamento lubrificato (in tal caso sarà sempre necessario un funzionamento lubrificato) |
| Classe di resistenza alla corrosione CRC | 2 - Moderata sollecitazione da corrosione |
| Conformità PWIS | VDMA24364-B1/B2-L |
| Classe di purezza dell'aria in uscita | Aria compressa a norma ISO 8573-1:2010 [7:4:4] Gas inerti |
| Temperatura del fluido | -10 °C...60 °C |
| Temperatura ambiente | -10 °C...60 °C |
| Peso prodotto | 1330 g |
| Tipo di montaggio | Fissaggio pannello frontale Installazione in linea Con accessori |
| Collegamento pneumatico, porta 1 | G1 |
| Collegamento pneumatico, porta 2 | G1 |

| Caratteristica | Valore |
|-----------------------|---|
| Nota sui materiali | Conforme alla direttiva EU 2002/95 (RoHS) |
| Materiale sottobase | Zinco pressofuso |
| Materiale guarnizioni | NBR |
| Materiale corpo | Zinco pressofuso |
| Materiale membrana | NBR |