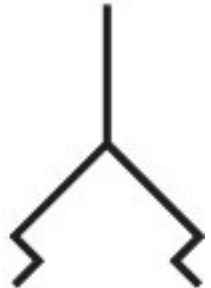
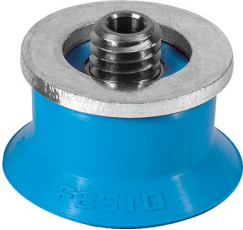


Unità di aspirazione ESS-30-EU

Codice prodotto: 189343

FESTO



Foglio dati

Caratteristica	Valore
Raggio min. del pezzo	50 mm
Dimensione nominale	3 mm
Diametro ventosa	30 mm
Volume ventosa	2.12 cm ³
Posizione del collegamento	In alto
Posizione di montaggio	Opzionale
Correlazione con il supporto ventosa	Dimensione 4
Forma ventosa	Rotondo extra profondo
Pressione d'esercizio	-95 kPa...0 kPa -13.775 psi...0 psi
Pressione di lavoro	-0.95 bar...0 bar
Pressione d'esercizio nominale	-70 kPa -10.15 psi
Pressione di lavoro nominale	-0.7 bar
Fluido di lavoro	Aria atmosferica basata su ISO 8573-1:2010 [7:::]
Classe di resistenza alla corrosione CRC	1 - Bassa corrosione o sollecitazione
Conformità PWIS	VDMA24364 zona III
Adatto per l'uso con gli alimenti	Vedere le informazioni avanzate sul materiale
Temperatura ambiente	-20 °C...60 °C
Forza di tenuta alla pressione nominale	37.2 N
Forza laterale alla pressione nominale	41.5 N
Peso prodotto	9.2 g
Tipo di montaggio	Tramite attacco per il vuoto
Attacco vuoto	M6
Colore	Blu
Durezza Shore	60 +/- 5
Materiale del tappo filettato	Ottone nichelato Acciaio, zincato e cromato

Caratteristica	Valore
Nota sui materiali	Conforme alla direttiva EU 2002/95 (RoHS)
Materiale ventosa	PUR