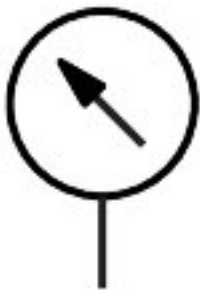


Manometro MA-40-10-R1/4-EN

Codice prodotto: 187079

FESTO



Foglio dati

Caratteristica	Valore
Campo dell'indicazione	0 bar...10 bar
Intervallo di indicazione	0 psi...145 psi
Conforme allo standard	EN 837-1
Pressione nominale manometro	40
Protezione antideflagrante	Osservare quanto indicato nel certificato Zona 1 (ATEX) Zona 2 (ATEX) Zona 21 (ATEX) Zona 22 (ATEX)
Design	Manometro a tubo Bourdon
Tipo di montaggio	Installazione in linea
Fluido di lavoro	Gas inerti Fluidi neutri
Nota sul fluido di esercizio e di controllo	Senza acetilene Senza ossigeno
Pressione d'esercizio	0 MPa...1 MPa 0 psi...145 psi
Pressione di lavoro	0 bar...10 bar
Fattore di carico alternato	0.66
Classe di precisione della misurazione	2.5
Grado di protezione	IP43
Temperatura del fluido	-20 °C...60 °C
Temperatura ambiente	-20 °C...60 °C
Conformità PWIS	VDMA24364-B1/B2-L
Nota sui materiali	Conforme alla direttiva EU 2002/95 (RoHS)
Posizione del collegamento	Centrato, lato posteriore
Attacco pneumatico	R1/4
Materiale in contatto con il fluido	Ottone
Materiale del tappo filettato	Ottone
Materiale corpo	ABS

Caratteristica	Valore
Materiale dello schermo	PS
Colore corpo	Nero
Peso prodotto	70 g
Scala	Doppia scala graduata bar (esterno) psi (interno)