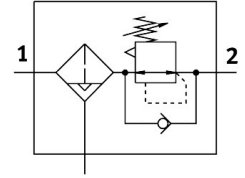


Filtro-regolatore LFR-1/2-D-O-MAXI-A

Codice prodotto: 186493

FESTO



Foglio dati

| Caratteristica | Valore |
|--|--|
| Dimensione | Maxi |
| Serie | D |
| Blocco attuatore | Manopola con arresto |
| Posizione di montaggio | Verticale +/-5° |
| Grado di filtrazione | 40 µm |
| Scarico della condensa | Completamente automatico |
| Design | Filtro-riduttore senza manometro |
| Volume max della condensa | 80 cm ³ |
| Tazza di protezione | Tazza di protezione metallica |
| Manometro (Analogico) o indicazione della pressione (Digitale) | Preparato per G1/4 |
| Pressione d'esercizio | 0.2 MPa...1.2 MPa |
| Pressione di lavoro | 2 bar...12 bar |
| Intervallo di regolazione di pressione | 0.5 bar...12 bar |
| Isteresi di pressione max. | 0.4 bar |
| Portata nominale normale (normalizzata secondo DIN 1343) | 9400 l/min |
| Fluido di lavoro | Aria compressa a norma ISO 8573-1:2010 [7:9:-] Gas inerti |
| Nota sul fluido di esercizio e di controllo | Possibilità di funzionamento lubrificato (in tal caso sarà sempre necessario un funzionamento lubrificato) |
| Classe di resistenza alla corrosione CRC | 2 - Moderata sollecitazione da corrosione |
| Conformità PWIS | VDMA24364-B1/B2-L |
| Temperatura di stoccaggio | -10 °C...60 °C |
| Classe di purezza dell'aria in uscita | Aria compressa a norma ISO 8573-1:2010 [7:8:4] Gas inerti |
| Temperatura del fluido | 5 °C...60 °C |
| Temperatura ambiente | 5 °C...60 °C |
| Peso prodotto | 1300 g |
| Tipo di montaggio | Installazione in linea Con accessori Una delle due: |
| Collegamento pneumatico, porta 1 | G1/2 |
| Collegamento pneumatico, porta 2 | G1/2 |

| Caratteristica | Valore |
|-----------------------|---|
| Nota sui materiali | Conforme alla direttiva EU 2002/95 (RoHS) |
| Materiale corpo | Zinco pressofuso |
| Materiale della tazza | PC |