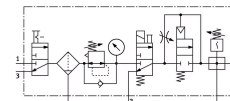


# Unità di manutenzione LFR-1/2-D-MAXI-KG

Codice prodotto: 186051

**FESTO**



## Foglio dati

| Caratteristica   | Valore  |
|--|---|
| Dimensione   | Maxi  |
| Serie  | D   |
| Blocco attuatore   | Manopola con arresto  |
| Posizione di montaggio   | Verticale +/- 5°  |
| Grado di filtrazione   | 40 µm   |
| Scarico della condensa   | A rotazione manuale   |
| Design   | Modulo di derivazione<br>Pressostato<br>Valvola di inserimento<br>Filtro-riduttore con manometro<br>Valvola di inserimento di sicurezza |
| Volume max della condensa                                      | 80 cm³  |
| Tazza di protezione  | Tazza di protezione metallica   |
| Manometro (Analogico) o indicazione della pressione (Digitale) | Con manometro   |
| Pressione d'esercizio  | 0.3 MPa...1.6 MPa<br>43.5 psi...232 psi   |
| Pressione di lavoro  | 3 bar...16 bar  |
| Intervallo di regolazione di pressione MPa                     | 0.25 MPa...1.2 MPa  |
| Intervallo di regolazione di pressione                         | 2.5 bar...12 bar  |
| Intervallo regolazione della pressione psi                     | 36.25 psi...174 psi   |
| Isteresi di pressione max.                                     | 0.025 MPa<br>0.25 bar<br>3.625 psi  |
| Portata nominale normale (normalizzata secondo DIN 1343)       | 4200 l/min  |
| Fluido di lavoro   | Aria compressa a norma ISO 8573-1:2010 [-:~:]<br>Gas inerti   |
| Classe di resistenza alla corrosione CRC                       | 2 - Moderata sollecitazione da corrosione   |
| Conformità PWIS  | VDMA24364-B1/B2-L   |
| Classe di purezza dell'aria in uscita                          | Aria compressa a norma ISO 8573-1:2010 [7:8:4]<br>Gas inerti  |
| Temperatura del fluido   | -10 °C...60 °C  |
| Temperatura ambiente   | -10 °C...60 °C  |
| Peso prodotto  | 5200 g  |

| Caratteristica                   | Valore  |
|----------------------------------|---|
| Tipo di montaggio                | Una delle due:<br>Installazione in linea<br>Con accessori |
| Collegamento pneumatico, porta 1 | G1/2  |
| Collegamento pneumatico, porta 2 | G1/2  |
| Materiale corpo                  | Zinco pressofuso  |
| Materiale della tazza            | PC  |