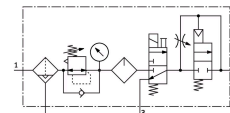


# Unità di manutenzione FRC-3/4-D-MAXI-KE-A

Codice prodotto: 185838

**FESTO**



## Foglio dati

Caratteristica	Valore
Dimensione	Maxi
Serie	D
Blocco attuatore	Manopola con arresto
Posizione di montaggio	Verticale +/-5°
Grado di filtrazione	40 µm
Scarico della condensa	Completamente automatico
Design	Valvola di inserimento Filtro-riduttore con manometro Lubrificatore proporzionale a nebbia d'olio standard Valvola di inserimento di sicurezza
Volume max della condensa	80 cm³
Tazza di protezione	Tazza di protezione metallica
Manometro (Analogico) o indicazione della pressione (Digitale)	Con manometro
Pressione d'esercizio	0.3 MPa...1.2 MPa 43.5 psi...174 psi
Pressione di lavoro	3 bar...12 bar
Intervallo di regolazione di pressione MPa	0.25 MPa...1.2 MPa
Intervallo di regolazione di pressione	2.5 bar...12 bar
Intervallo regolazione della pressione psi	36.25 psi...174 psi
Isteresi di pressione max.	0.03 MPa 0.3 bar 4.35 psi
Portata nominale normale (normalizzata secondo DIN 1343)	3800 l/min
Fluido di lavoro	Aria compressa a norma ISO 8573-1:2010 [:-:-] Gas inerti
Classe di resistenza alla corrosione CRC	2 - Moderata sollecitazione da corrosione
Conformità PWIS	VDMA24364-B1/B2-L
Classe di purezza dell'aria in uscita	Aria compressa a norma ISO 8573-1:2010 [7:4:-] Gas inerti
Temperatura del fluido	-10 °C...60 °C
Temperatura ambiente	-10 °C...60 °C
Peso prodotto	4200 g

Caratteristica	Valore
Tipo di montaggio	Una delle due: Installazione in linea Con accessori
Collegamento pneumatico, porta 1	G3/4
Collegamento pneumatico, porta 2	G3/4
Materiale corpo	Zinco pressofuso
Materiale della tazza	PC