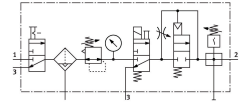
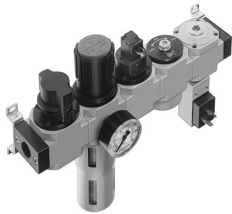


Unità di manutenzione LFR-1/2-D-MIDI-KG-A

Codice prodotto: 185788

FESTO



Foglio dati

| Caratteristica | Valore |
|--|---|
| Dimensione | Midi |
| Serie | D |
| Blocco attuatore | Manopola con arresto |
| Posizione di montaggio | Verticale +/-5° |
| Grado di filtrazione | 40 µm |
| Scarico della condensa | Completamente automatico |
| Design | Modulo di derivazione Pressostato Valvola di inserimento Filtro-riduttore con manometro Valvola di inserimento di sicurezza |
| Volume max della condensa | 43 cm ³ |
| Tazza di protezione | Tazza di protezione metallica |
| Manometro (Analogico) o indicazione della pressione (Digitale) | Con manometro |
| Pressione d'esercizio | 0.3 MPa...1.2 MPa 43.5 psi...174 psi |
| Pressione di lavoro | 3 bar...12 bar |
| Intervallo di regolazione di pressione MPa | 0.25 MPa...1.2 MPa |
| Intervallo di regolazione di pressione | 2.5 bar...12 bar |
| Intervallo regolazione della pressione psi | 36.25 psi...174 psi |
| Isteresi di pressione max. | 0.02 MPa 0.2 bar 2.9 psi |
| Portata nominale normale (normalizzata secondo DIN 1343) | 1740 l/min |
| Fluido di lavoro | Aria compressa a norma ISO 8573-1:2010 [-:~:] Gas inerti |
| Classe di resistenza alla corrosione CRC | 2 - Moderata sollecitazione da corrosione |
| Conformità PWIS | VDMA24364-B1/B2-L |
| Classe di purezza dell'aria in uscita | Aria compressa a norma ISO 8573-1:2010 [7:8:4] Gas inerti |
| Temperatura del fluido | -10 °C...60 °C |
| Temperatura ambiente | -10 °C...60 °C |
| Peso prodotto | 3400 g |

| Caratteristica | Valore |
|----------------------------------|---|
| Tipo di montaggio | Installazione in linea Con accessori Una delle due: |
| Collegamento pneumatico, porta 1 | G1/2 |
| Collegamento pneumatico, porta 2 | G1/2 |
| Materiale corpo | Zinco pressofuso |
| Materiale della tazza | PC |