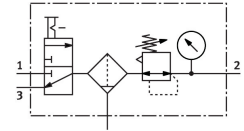


# Unità di manutenzione LFR-1/4-D-MIDI-KC

Codice prodotto: 185735

FESTO



## Foglio dati

Caratteristica	Valore
Dimensione	Midi
Serie	D
Blocco attuatore	Manopola con arresto
Posizione di montaggio	Verticale +/-5°
Grado di filtrazione	40 µm
Scarico della condensa	A rotazione manuale
Design	Valvola di inserimento Filtro-riduttore con manometro
Volume max della condensa	43 cm <sup>3</sup>
Tazza di protezione	Tazza di protezione metallica
Manometro (Analogico) o indicazione della pressione (Digitale)	Con manometro
Pressione d'esercizio	0.1 MPa...1.6 MPa 14.5 psi...232 psi
Pressione di lavoro	1 bar...16 bar
Intervallo di regolazione di pressione MPa	0.05 MPa...1.2 MPa
Intervallo di regolazione di pressione	0.5 bar...12 bar
Intervallo regolazione della pressione psi	7.25 psi...174 psi
Isteresi di pressione max.	0.02 MPa 0.2 bar 2.9 psi
Portata nominale normale (normalizzata secondo DIN 1343)	1900 l/min
Fluido di lavoro	Aria compressa a norma ISO 8573-1:2010 [:-:-] Gas inerti
Classe di resistenza alla corrosione CRC	2 - Moderata sollecitazione da corrosione
Conformità PWIS	VDMA24364-B1/B2-L
Classe di purezza dell'aria in uscita	Aria compressa a norma ISO 8573-1:2010 [7:8:4] Gas inerti
Temperatura del fluido	-10 °C...60 °C
Temperatura ambiente	-10 °C...60 °C
Peso prodotto	1600 g
Tipo di montaggio	Installazione in linea Con accessori Una delle due:
Collegamento pneumatico, porta 1	G1/4

<b>Caratteristica</b>	<b>Valore</b>
Collegamento pneumatico, porta 2	G1/4
Materiale corpo	Zinco pressofuso
Materiale della tazza	PC