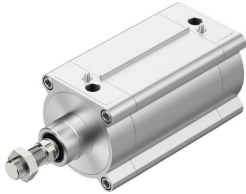


# Cilindro a norma DSBF-C-125-400-PPVA-N3-R

Codice prodotto: 1785022

FESTO



## Foglio dati

| Caratteristica                              | Valore   |
|---|--|
| Corsa                                       | 400 mm   |
| Diametro pistone                            | 125 mm   |
| Filetto dello stelo                         | M27x2  |
| Ammortizzazione                             | Ammortizzazione pneumatica, regolabile su entrambe le estremità  |
| Posizione di montaggio                      | Opzionale  |
| Conforme allo standard                      | ISO 15552  |
| Parte finale stelo                          | Filetto maschio  |
| Design                                      | Pistone<br>Stelo<br>Canna profilata  |
| Rilevamento posizione                       | Tramite sensore di finecorsa   |
| Pressione d'esercizio                       | 0.02 MPa...1 MPa   |
| Pressione di lavoro                         | 0.2 bar...10 bar   |
| Funzionamento                               | A doppio effetto   |
| Fluido di lavoro                            | Aria compressa a norma ISO 8573-1:2010 [7:4:4]   |
| Nota sul fluido di esercizio e di controllo | Possibilità di funzionamento lubrificato (in tal caso sarà sempre necessario un funzionamento lubrificato) |
| Classe di resistenza alla corrosione CRC    | 3 - stress da corrosione elevato   |
| Conformità PWIS                             | VDMA24364-B2-L   |
| Temperatura ambiente                        | -20 °C...80 °C   |
| Energia d'urto nelle posizioni terminali    | 3.3 J  |
| Lunghezza ammortizzatore                    | 45 mm  |
| Forza teorica a 6 bar, corsa di ritorno     | 6881 N   |
| Forza teorica a 6 bar, in spinta            | 7363 N   |
| Massa in movimento                          | 4765 g   |
| Massa in movimento per corsa 0 mm           | 2245 g   |
| Massa aggiuntiva per ogni 10 mm di corsac   | 63 g   |
| Peso prodotto                               | 13448 g  |
| Peso base per corsa 0 mm                    | 6928 g   |
| Peso aggiuntivo per 10 mm di corsa          | 163 g  |
| Tipo di montaggio                           | Tramite filetto femmina<br>Con accessori<br>Una delle due:   |

| <b>Caratteristica</b>                         | <b>Valore</b>                             |
|---|---|
| Attacco pneumatico                            | G1/2                                      |
| Nota sui materiali                            | Conforme alla direttiva EU 2002/95 (RoHS) |
| Materiale coperchio                           | Alluminio pressofuso, rivestito           |
| Materiale guarnizione del pistone             | TPE-U(PU)                                 |
| Materiale del pistone                         | Lega di alluminio battuto                 |
| Materiale stelo                               | Acciaio inossidabile ad alta lega         |
| Materiale guarnizione raschiaolio dello stelo | TPE-U(PU)                                 |
| Materiale guarnizione ammortizzatore          | TPE-U(PU)                                 |
| Materiale ammortizzatore                      | POM                                       |
| Materiale tubo del cilindro                   | Lega di alluminio anodizzata              |
| Materiale dado                                | Acciaio inossidabile ad alta lega         |
| Materiale supporto                            | POM                                       |
| Materiale viti a collare                      | Acciaio galvanizzato                      |