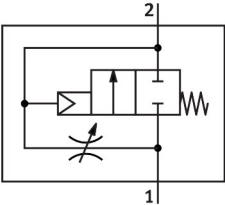


Valvola di inserimento HEL-3/4-D-MAXI-NPT

Codice prodotto: 173922

FESTO



Foglio dati

Caratteristica	Valore
Dimensioni griglia	65 mm
Funzione aria di scarico	Con opzione di controllo del flusso
Tipo di azionamento	Pneumatico
Principio di tenuta	Morbido
Posizione di montaggio	Opzionale
Azionatore manuale	Nessuno
Design	Saracinesca a pistone
Tipo di reset	Molla meccanica
Tipo di pilotaggio	Diretto
Direzione del flusso	Non reversibile
Funzione valvola	2/2 vie, chiusa, monostabile
Pressione d'esercizio	0.3 MPa...1.6 MPa
Pressione di lavoro	3 bar...16 bar
valore b	0.38
Valore C	33.9 l/sbar
Portata nominale normale (normalizzata secondo DIN 1343)	6000 l/min
Fluido di lavoro	Aria compressa a norma ISO 8573-1:2010 [7:4:4] Gas inerti
Nota sul fluido di esercizio e di controllo	Possibilità di funzionamento lubrificato (in tal caso sarà sempre necessario un funzionamento lubrificato)
Classe di resistenza alla corrosione CRC	2 - Moderata sollecitazione da corrosione
Conformità PWIS	VDMA24364-B1/B2-L
Classe di purezza dell'aria in uscita	Aria compressa a norma ISO 8573-1:2010 [7:4:4] Gas inerti
Temperatura del fluido	-10 °C...60 °C
Temperatura ambiente	-10 °C...60 °C
Peso prodotto	394 g
Tipo di montaggio	Installazione in linea Con accessori
Collegamento pneumatico, porta 1	3/4 NPT
Collegamento pneumatico, porta 2	3/4 NPT

Caratteristica	Valore
Nota sui materiali	Conforme alla direttiva EU 2002/95 (RoHS)
Materiale guarnizioni	NBR
Materiale corpo	Alluminio pressofuso