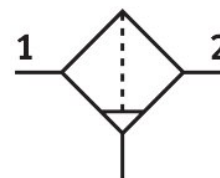


Filtro
LF-1/2-D-MIDI-NPT
Codice prodotto: 173692

FESTO



Foglio dati

| Caratteristica | Valore |
|--|---|
| Dimensione | Midi |
| Serie | D |
| Posizione di montaggio | Verticale |
| Grado di filtrazione | 40 µm |
| Scarico della condensa | Manuale, monostabile |
| Tazza di protezione | Tazza di protezione metallica |
| Pressione di lavoro | 0 bar...16 bar |
| Portata nominale normale (normalizzata secondo DIN 1343) | 3000 l/min |
| Fluido di lavoro | Aria compressa a norma ISO 8573-1:2010 [:-9:-] Gas inerti |
| Classe di resistenza alla corrosione CRC | 2 - Moderata sollecitazione da corrosione |
| Conformità PWIS | VDMA24364-B1/B2-L |
| Temperatura di stoccaggio | -10 °C...60 °C |
| Classe di purezza dell'aria in uscita | Aria compressa a norma ISO 8573-1:2010 [7:8:4] Gas inerti |
| Temperatura del fluido | -10 °C...60 °C |
| Temperatura ambiente | -10 °C...60 °C |
| Tipo di montaggio | Una delle due: Installazione in linea Tramite squadretta di fissaggio |
| Collegamento pneumatico, porta 1 | 1/2 NPT |
| Collegamento pneumatico, porta 2 | 1/2 NPT |
| Nota sui materiali | Conforme alla direttiva EU 2002/95 (RoHS) |
| Materiale filtro | PE |
| Materiale corpo | Zinco pressofuso |
| Materiale della tazza | PC |