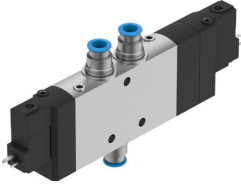


Elettrovalvola CPE24-M2H-5/3G-QS-10

Codice prodotto: 170307

FESTO



Foglio dati

Caratteristica	Valore
Funzione valvola	5/3 centri chiusi
Tipo di azionamento	Elettrico
Larghezza	24 mm
Portata nominale normale (normalizzata secondo DIN 1343)	1250 l/min
porta di lavoro pneumatica	QS-10
Tensione d'esercizio	110 V AC
Pressione d'esercizio	0.25 MPa...1 MPa
Pressione di lavoro	2.5 bar...10 bar
Design	Saracinesca a pistone
Tipo di reset	Molla meccanica
Approvazione	c UL us - Recognized (OL)
Classificazione marittima	Certificato See
Marchio CE (vedere dichiarazione di conformità)	Conforme Direttiva bassa tensione UE Secondo i regolamenti del Regno Unito per le apparecchiature elettriche
Autorità che rilascia il certificato	DNV-TAA000032X UL MH19482
Grado di protezione	IP65 Con connettore femmina Conforme IEC 60529
Dimensione nominale	11 mm
Funzione aria di scarico	Con opzione di controllo del flusso
Principio di tenuta	Morbido
Posizione di montaggio	Opzionale
Azionatore manuale	Bistabile tramite accessori Senza arresto
Tipo di pilotaggio	Pilotato
Aria di pilotaggio	Interno
Direzione del flusso	Non reversibile
Codice posizione valvola	Supporto per targhette di identificazione
lap	Sovrapposizione positiva
Tempo di spegnimento	55 ms
Tempo di accensione	25 ms
Ciclo di lavoro	100%

Caratteristica	Valore
Max. impulso di prova positivo con segnale 0	3300 µs
Max. impulso di prova negativo con 1 segnale	3100 µs
Caratteristiche dati bobina	110 V AC: 50/60 Hz, potenza di commutazione 3,0 VA, potenza di tenuta 2,4 VA
Fluttuazioni ammesse per la tensione di alimentazione	-15%/+10%
Fluido di lavoro	Aria compressa a norma ISO 8573-1:2010 [7:4:4]
Nota sul fluido di esercizio e di controllo	Possibilità di funzionamento lubrificato (in tal caso sarà sempre necessario un funzionamento lubrificato)
Resistenza alle vibrazioni	Test applicazione per il trasporto con livello di gravità 2 secondo FN 942017-4 e EN 60068-2-6
Resistenza agli urti	Prova agli urti con livello di gravità 2 secondo FN 942017-5 e EN 60068-2-27
Classe di resistenza alla corrosione CRC	2 - Moderata sollecitazione da corrosione
Conformità PWIS	VDMA24364-B1/B2-L
Temperatura del fluido	-5 °C...50 °C
Temperatura ambiente	-5 °C...50 °C
Collegamento elettrico	Tipo C
Tipo di montaggio	Con foro passante
Scarico del servo pilotaggio 82	M5
Scarico servopilotaggio 84	M5
Attacco dell'aria pilotaggio 12	M5
Attacco servo pilotaggio 14	M5
Collegamento pneumatico, porta 1	QS-10
Collegamento pneumatico, porta 2	QS-10
Collegamento pneumatico, porta 3	G3/8
Collegamento pneumatico, porta 4	QS-10
Collegamento pneumatico, attacco 5	G3/8
Nota sui materiali	Conforme alla direttiva EU 2002/95 (RoHS)
Materiale guarnizioni	NBR
Materiale corpo	Alluminio pressofuso