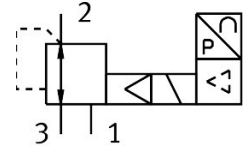


Valvola regolatore di pressione proporzionale MPPE-3-1/4-2,5-420-B

Codice prodotto: 164318

FESTO



Foglio dati

| Caratteristica | Valore |
|---|---|
| Dimensione nominale, alimentazione | 7 mm |
| Dimensione nominale, scarico | 7 mm |
| Tipo di azionamento | Elettrico |
| Principio di tenuta | Morbido |
| Posizione di montaggio | Opzionale |
| Design | Valvola di regolazione a spola prepilata |
| Corrente nominale di corto circuito | Per tutti i collegamenti elettrici |
| Avvertenze di sicurezza | Posizione di sicurezza MPPE-B: se il cavo di rete è interrotto, la pressione d'uscita viene mantenuta non regolata. |
| Protezione da inversione di polarità | Per tutti i collegamenti elettrici |
| Funzione valvola | Valvola regolatore di pressione proporzionale a 3 vie, chiuso |
| Pressione d'esercizio | 0.45 MPa |
| Pressione di lavoro | 4.5 bar |
| Intervallo di regolazione di pressione MPa | 0 MPa...0.25 MPa |
| Intervallo di regolazione di pressione | 0 bar...2.5 bar |
| Pressione d'ingresso 1 | 3.5 bar...4.5 bar |
| Pressione di alimentazione 1 MPa | 0.35 MPa...0.45 MPa |
| Isteresi di pressione max. | 0.004 MPa 0.04 bar |
| Tempo di spegnimento | 260 ms |
| Tempo di accensione | 150 ms |
| Intervallo di tensione d'esercizio DC | 18 V...30 V |
| Tensione di riferimento | 10 V |
| Ondulazione residua | 10 % |
| Valori nominali/attuali | Tipo di corrente 4-20 mA |
| Fluido di lavoro | Aria compressa a norma ISO 8573-1:2010 [7:4:4] Gas inerti |
| Nota sul fluido di esercizio e di controllo | Possibilità di funzionamento lubrificato (in tal caso sarà sempre necessario un funzionamento lubrificato) |
| Approvazione | Marchio di fabbrica RCM |
| Marchio KC | KC-EMV |

| Caratteristica | Valore |
|---|--|
| Marchio CE (vedere dichiarazione di conformità) | Conforme Direttiva EMC Conforme alla direttiva EU RoHS Istruzioni UK per CEM Istruzioni RoHS UK |
| Classe di resistenza alla corrosione CRC | 2 - Moderata sollecitazione da corrosione |
| Conformità PWIS | VDMA24364-B2-L |
| Temperatura del fluido | 0 °C...60 °C |
| Grado di protezione | IP65 |
| Temperatura ambiente | 0 °C...50 °C |
| Peso prodotto | 920 g |
| Collegamento elettrico | A 8 poli M16x0,75 Connettori maschio Secondo DIN 45326 Esecuzione rotonda |
| Tipo di montaggio | Con foro passante |
| Collegamento pneumatico, porta 1 | G1/4 |
| Collegamento pneumatico, porta 2 | G1/4 |
| Collegamento pneumatico, porta 3 | G1/4 |
| Nota sui materiali | Conforme alla direttiva EU 2002/95 (RoHS) |
| Materiale corpo | Lega di alluminio battuto |
| Materiale membrana | NBR |