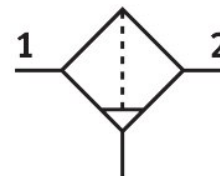


Filtro
LF-1/2-D-5M-MIDI
Codice prodotto: 162614

FESTO



Foglio dati

Caratteristica	Valore
Dimensione	Midi
Serie	D
Posizione di montaggio	Verticale +/-5°
Grado di filtrazione	5 µm
Scarico della condensa	A rotazione manuale
Design	Filtro sinterizzato con separatore centrifugo
Tazza di protezione	Tazza di protezione metallica
Pressione di lavoro	0 bar...16 bar
Portata nominale normale (normalizzata secondo DIN 1343)	2000 l/min
Fluido di lavoro	Aria compressa a norma ISO 8573-1:2010 [:-9:-] Gas inerti
Classe di resistenza alla corrosione CRC	2 - Moderata sollecitazione da corrosione
Conformità PWIS	VDMA24364-B1/B2-L
Temperatura di stoccaggio	-10 °C...60 °C
Classe di purezza dell'aria in uscita	Aria compressa a norma ISO 8573-1:2010 [6:8:4] Gas inerti
Temperatura del fluido	-10 °C...60 °C
Temperatura ambiente	-10 °C...60 °C
Peso prodotto	700 g
Tipo di montaggio	Installazione in linea Con accessori
Collegamento pneumatico, porta 1	G1/2
Collegamento pneumatico, porta 2	G1/2
Nota sui materiali	Conforme alla direttiva EU 2002/95 (RoHS)
Materiale filtro	PE
Materiale corpo	Zinco pressofuso
Materiale della tazza	PC