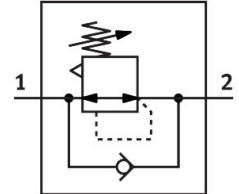


# Valvola regolatore di pressione LR-3/4-D-7-O-MAXI

Codice prodotto: 162604

**FESTO**



## Foglio dati

Caratteristica	Valore
Dimensione	Maxi
Serie	D
Blocco attuatore	Manopola con arresto
Posizione di montaggio	Opzionale
Design	Valvola di regolazione a spola prepiotata
Funzione del controllore	Costante di pressione in uscita Con scarico secondario
Manometro (Analogico) o indicazione della pressione (Digitale)	Preparato per G1/4
Pressione d'esercizio	0 MPa...1.6 MPa
Pressione di lavoro	0 bar...16 bar
Intervallo di regolazione di pressione	0.5 bar...7 bar
Isteresi di pressione max.	0.04 MPa 0.4 bar 5.8 psi
Portata nominale normale (normalizzata secondo DIN 1343)	12000 l/min
Fluido di lavoro	Aria compressa a norma ISO 8573-1:2010 [7:4:4] Gas inerti
Nota sul fluido di esercizio e di controllo	Possibilità di funzionamento lubrificato (in tal caso sarà sempre necessario un funzionamento lubrificato)
Classe di resistenza alla corrosione CRC	2 - Moderata sollecitazione da corrosione
Conformità PWIS	VDMA24364-B1/B2-L
Classe di purezza dell'aria in uscita	Aria compressa a norma ISO 8573-1:2010 [7:4:4] Gas inerti
Temperatura del fluido	-10 °C...60 °C
Temperatura ambiente	-10 °C...60 °C
Peso prodotto	1100 g
Tipo di montaggio	Fissaggio pannello frontale Installazione in linea Con accessori
Collegamento pneumatico, porta 1	G3/4
Collegamento pneumatico, porta 2	G3/4
Nota sui materiali	Conforme alla direttiva EU 2002/95 (RoHS)
Materiale sottobase	Zinco pressofuso

<b>Caratteristica</b>	<b>Valore</b>
Materiale guarnizioni	NBR
Materiale corpo	Zinco pressofuso