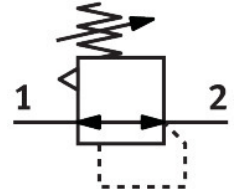


# Valvola regolatore di pressione LR-1/2-D-O-MIDI

Codice prodotto: 162594

**FESTO**



## Foglio dati

| Caratteristica   | Valore  |
|--|---|
| Dimensione   | Midi  |
| Serie  | D   |
| Blocco attuatore   | Manopola con arresto  |
| Posizione di montaggio   | Opzionale   |
| Design   | Valvola di regolazione a membrana azionata direttamente   |
| Funzione del controllore                                       | Costante di pressione in uscita<br>Tramite compensazione della pressione primaria<br>Con scarico secondario |
| Manometro (Analogico) o indicazione della pressione (Digitale) | Preparato per G1/4  |
| Pressione d'esercizio  | 0 MPa...1.6 MPa   |
| Pressione di lavoro  | 0 bar...16 bar  |
| Intervallo di regolazione di pressione                         | 0.5 bar...12 bar  |
| Isteresi di pressione max.                                     | 0.02 MPa<br>0.2 bar<br>2.9 psi  |
| Portata nominale normale (normalizzata secondo DIN 1343)       | 3500 l/min  |
| Fluido di lavoro   | Aria compressa a norma ISO 8573-1:2010 [7:4:4]<br>Gas inerti  |
| Nota sul fluido di esercizio e di controllo                    | Possibilità di funzionamento lubrificato (in tal caso sarà sempre necessario un funzionamento lubrificato)  |
| Classe di resistenza alla corrosione CRC                       | 2 - Moderata sollecitazione da corrosione   |
| Conformità PWIS  | VDMA24364-B1/B2-L   |
| Classe di purezza dell'aria in uscita                          | Aria compressa a norma ISO 8573-1:2010 [7:4:4]<br>Gas inerti  |
| Temperatura del fluido   | -10 °C...60 °C  |
| Temperatura ambiente   | -10 °C...60 °C  |
| Peso prodotto  | 660 g   |
| Tipo di montaggio  | Fissaggio pannello frontale<br>Installazione in linea<br>Con accessori                                      |
| Collegamento pneumatico, porta 1                               | G1/2  |
| Collegamento pneumatico, porta 2                               | G1/2  |
| Nota sui materiali   | Conforme alla direttiva EU 2002/95 (RoHS)   |

| <b>Caratteristica</b> | <b>Valore</b>    |
|-----------------------|------------------|
| Materiale sottobase   | Zinco pressofuso |
| Materiale guarnizioni | NBR              |
| Materiale corpo       | Zinco pressofuso |