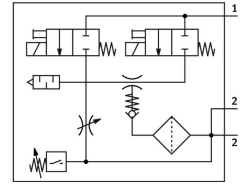


Generatore di vuoto VADMI-140-N

Codice prodotto: 162531

FESTO



Foglio dati

Caratteristica	Valore
Dimensione nominale, ugello Laval	1.4 mm
Dimensioni griglia	22 mm
Design del silenziatore	Chiuso
Posizione di montaggio	Opzionale
Caratteristiche espulsore	Vuoto elevato
Grado di filtrazione	40 µm
Azionatore manuale	Senza arresto
Funzione integrata	Valvola impulso di espulsione elettrica Strozzatore Valvola di inserimento elettrica Filtro Valvola unidirezionale Vacuostato
Variabile misurata	Pressione relativa
Principio di misura	Piezoresistivo
Funzione elemento di commutazione	Contatto N/A
Funzione di commutazione	Comparatore dei valori di soglia
Funzione valvola	Chiuso
Protezione da inversione di polarità	Per tutti i collegamenti elettrici
Tipo di display	LED
Campo di regolazione isteresi	-50 kPa...-5 kPa
Campo di regolazione dell'isteresi	-0.5 bar...-0.05 bar -7.25 psi...-0.725 psi
Opzioni di impostazione	Potenzimetro
Indicazione dello stato di commutazione	Ottico
Campo di impostazione valore di soglia	-90 kPa...0 kPa
Valore di soglia del campo di impostazione	-0.9 bar...0 bar -13.05 psi...0 psi
Pressione d'esercizio	0.2 MPa...0.8 MPa 29 psi...116 psi
Pressione di lavoro	2 bar...8 bar
Vuoto massimo	85 %

Caratteristica	Valore
Pressione d'esercizio nominale	0.6 MPa 87 psi
Pressione di lavoro nominale	6 bar
Pressione di sovraccarico massima	5 bar
Tempo di alimentazione dell'aria alla pressione nominale di esercizio con impulso di espulsione	0.19 s
Intervallo di tensione d'esercizio DC	21.6 V...26.4 V
Ciclo di lavoro	100%
Uscita di commutazione	NPN
Approvazione	Marchio di fabbrica RCM c UL us - Recognized (OL)
Marchio CE (vedere dichiarazione di conformità)	Conforme Direttiva EMC Istruzioni UK per CEM
Fluido di lavoro	Aria compressa a norma ISO 8573-1:2010 [7:4:4]
Nota sul fluido di esercizio e di controllo	Funzionamento lubrificato non possibile
Classe di resistenza alla corrosione CRC	2 - Moderata sollecitazione da corrosione
Conformità PWIS	VDMA24364-B1/B2-L
Temperatura del fluido	0 °C...60 °C
Grado di protezione	IP65
Temperatura ambiente	0 °C...50 °C
Peso prodotto	330 g
Intervallo di misurazione della pressione	0 MPa...0.1 MPa 0 bar...1 bar 0 psi...14.5 psi
Collegamento elettrico	A 4 poli M8x1 Connettori maschio
Tipo di montaggio	Con foro passante Tramite filetto femmina Una delle due:
Collegamento pneumatico, porta 1	G1/8
Collegamento pneumatico, porta 3	Silenziatore integrato
Attacco vuoto	G1/4
Nota sui materiali	Conforme alla direttiva EU 2002/95 (RoHS)
Materiale guarnizioni	NBR
Materiale ugello ricevitore	Ottone, nichelato
Materiale filtro	PA
Materiale corpo filtro	PC
Materiale corpo	Lega di alluminio battuto
Materiale silenziatore	PE POM
Materiale del pistone	POM
Materiale ugello unità trasmittente	Ottone nichelato