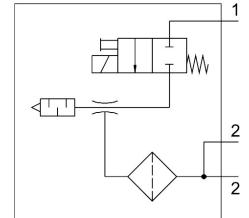


Generatore di vuoto VADM-140

Codice prodotto: 162503

FESTO



Foglio dati

| Caratteristica | Valore |
|---|--|
| Dimensione nominale, ugello Laval | 1.4 mm |
| Dimensioni griglia | 22 mm |
| Design del silenziatore | Chiuso |
| Posizione di montaggio | Opzionale |
| Caratteristiche espulsore | Vuoto elevato |
| Grado di filtrazione | 40 µm |
| Azionatore manuale | Senza arresto |
| Funzione integrata | Valvola di inserimento elettrica Filtro |
| Funzione valvola | Chiuso |
| Pressione d'esercizio | 0.2 MPa...0.8 MPa 29 psi...116 psi |
| Pressione di lavoro | 2 bar...8 bar |
| Vuoto massimo | 85 % |
| Pressione d'esercizio nominale | 0.6 MPa 87 psi |
| Pressione di lavoro nominale | 6 bar |
| Tempo di alimentazione dell'aria alla pressione nominale di esercizio | 0.69 s |
| Intervallo di tensione d'esercizio DC | 21.6 V...26.4 V |
| Ciclo di lavoro | 100% |
| Approvazione | c UL us - Recognized (OL) |
| Fluido di lavoro | Aria compressa a norma ISO 8573-1:2010 [7:4:4] |
| Nota sul fluido di esercizio e di controllo | Funzionamento lubrificato non possibile |
| Classe di resistenza alla corrosione CRC | 2 - Moderata sollecitazione da corrosione |
| Conformità PWIS | VDMA24364-B1/B2-L |
| Temperatura del fluido | 0 °C...60 °C |
| Grado di protezione | IP65 |
| Temperatura ambiente | 0 °C...60 °C |
| Peso prodotto | 290 g |
| Collegamento elettrico | Connettori maschio |

| Caratteristica | Valore |
|-------------------------------------|--|
| Tipo di montaggio | Con foro passante Tramite filetto femmina Una delle due: |
| Collegamento pneumatico, porta 1 | G1/8 |
| Collegamento pneumatico, porta 3 | Silenziatore integrato |
| Attacco vuoto | G1/4 |
| Nota sui materiali | Conforme alla direttiva EU 2002/95 (RoHS) |
| Materiale guarnizioni | NBR |
| Materiale ugello ricevitore | Ottone, nichelato |
| Materiale filtro | PA |
| Materiale corpo filtro | PC |
| Materiale corpo | Lega di alluminio battuto |
| Materiale silenziatore | PE POM |
| Materiale del pistone | POM |
| Materiale ugello unità trasmittente | Ottone nichelato |