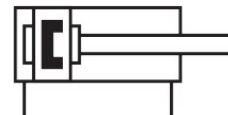
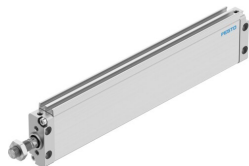


Cilindro piatto DZF-25-200-A-P-A

Codice prodotto: 161258

FESTO



Foglio dati

Caratteristica	Valore
Corsa	200 mm
Diametro pistone	25 mm Diametro equivalente
Filetto dello stelo	M10x1,25
Gioco torsionale dello stelo +/-	1 deg
Ammortizzazione	Anelli/piastre di ammortizzazione elastica su entrambe le estremità
Posizione di montaggio	Opzionale
Funzionamento	A doppio effetto
Design	Pistone Stelo
Rilevamento posizione	Tramite sensore di finecorsa
Varianti	Stelo su un'estremità
Protezione contro coppia/guida	Pistone ovale
Pressione d'esercizio	0.1 MPa...1 MPa
Pressione di lavoro	1 bar...10 bar
Fluido di lavoro	Aria compressa a norma ISO 8573-1:2010 [7:4:4]
Nota sul fluido di esercizio e di controllo	Possibilità di funzionamento lubrificato (in tal caso sarà sempre necessario un funzionamento lubrificato)
Classe di resistenza alla corrosione CRC	2 - Moderata sollecitazione da corrosione
Conformità PWIS	VDMA24364-B1/B2-L
Temperatura ambiente	-20 °C...80 °C
Energia d'urto nelle posizioni terminali	0.1 J
Coppia massima per protezione contro torsione	0.5 Nm
Forza teorica a 6 bar, corsa di ritorno	247 N
Forza teorica a 6 bar, in spinta	295 N
Massa in movimento per corsa 0 mm	40 g
Massa aggiuntiva per ogni 10 mm di corsac	6 g
Peso aggiuntivo per 10 mm di corsa	18 g
Peso base per corsa 0 mm	168 g
Tipo di montaggio	Una delle due: Tramite filetto femmina Con accessori
Attacco pneumatico	M5

Caratteristica	Valore
Materiale coperchio	Alluminio pressofuso
Materiale guarnizioni	HNBR TPE-U(PU)
Materiale corpo	Lega di alluminio forgiato anodizzato
Materiale guarnizione del pistone	NBR
Materiale stelo	Acciaio inossidabile ad alta lega