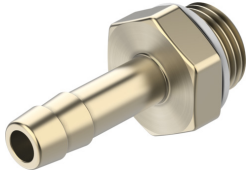


Raccordo spinato N-1/2-P-13-MS

Codice prodotto: 15636

FESTO



Foglio dati

Caratteristica	Valore
Dimensione nominale	11 mm
Tipo di guarnizione sul perno a vite	Anello di tenuta
Posizione di montaggio	Opzionale
Progettazione	Esecuzione diritta
Dimensioni del pacchetto	1
Pressione operativa entro l'intervallo completo di temperatura	-0.95 bar...16 bar
Fluido di lavoro	Aria compressa a norma ISO 8573-1:2010 [7:-:-]
Nota sul fluido di esercizio e di controllo	Possibilità di funzionamento lubrificato (in tal caso sarà sempre necessario un funzionamento lubrificato)
Classe di resistenza alla corrosione CRC	1 - Bassa corrosione o sollecitazione
Conformità PWIS	VDMA24364-B1/B2-L
Temperatura ambiente	-10 °C...60 °C
Coppia di serraggio max.	18 Nm
Peso prodotto	45 g
Collegamento pneumatico, porta 1	Filetto maschio G1/2
Collegamento pneumatico, porta 2	Per diametro interno tubazione di 13 mm
Nota sui materiali	Conforme alla direttiva EU 2002/95 (RoHS)
Materiale corpo	Ottone