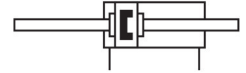
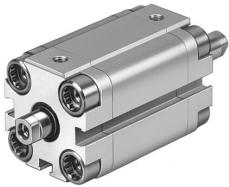


Cilindro compatto ADVU-16- -P-A-S2

Codice prodotto: 156011

FESTO



Foglio dati

| Caratteristica | Valore |
|---|--|
| Corsa | 1 mm...200 mm |
| Diametro pistone | 16 mm |
| Ammortizzazione | Anelli/piastre di ammortizzazione elastica su entrambe le estremità |
| Posizione di montaggio | Opzionale |
| Funzionamento | A doppio effetto |
| Parte finale stelo | Filetto femmina |
| Design | Pistone Stelo |
| Rilevamento posizione | Tramite sensore di finecorsa |
| Varianti | Stelo passante |
| Pressione d'esercizio | 0.13 MPa...1 MPa 18.85 psi...145 psi |
| Pressione di lavoro | 1.3 bar...10 bar |
| Fluido di lavoro | Aria compressa a norma ISO 8573-1:2010 [7:4:4] |
| Nota sul fluido di esercizio e di controllo | Possibilità di funzionamento lubrificato (in tal caso sarà sempre necessario un funzionamento lubrificato) |
| Classe di resistenza alla corrosione CRC | 2 - Moderata sollecitazione da corrosione |
| Conformità PWIS | VDMA24364-B1/B2-L |
| Temperatura ambiente | -20 °C...80 °C |
| Energia d'urto nelle posizioni terminali | 0.1 J |
| Forza teorica a 6 bar, corsa di ritorno | 90 N |
| Forza teorica a 6 bar, in spinta | 90 N |
| Tipo di montaggio | Una delle due: Con foro passante Con accessori |
| Attacco pneumatico | M5 |
| Materiale viti a collare | Acciaio inossidabile ad alta lega |
| Materiale coperchio | Lega di alluminio battuto |
| Materiale guarnizioni dinamiche | NBR TPE-U(PU) |
| Materiale stelo | Acciaio inossidabile ad alta lega |
| Materiale tubo del cilindro | Lega di alluminio battuto |