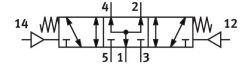
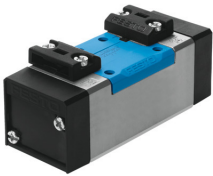


Valvola pneumatica VL-5/3B-D-3-C

Codice prodotto: 151869

FESTO



Foglio dati

Caratteristica	Valore
Funzione valvola	5/3 vie, pressurizzata
Tipo di azionamento	Pneumatico
Larghezza	65 mm
Portata nominale normale (normalizzata secondo DIN 1343)	4100 l/min
porta di lavoro pneumatica	Sottobase grandezza 3 a norma ISO 5599-1 G1/2
Pressione d'esercizio	-0.09 MPa...1.6 MPa
Pressione di lavoro	-0.9 bar...16 bar
Design	Saracinesca a pistone
Tipo di reset	Molla meccanica
Approvazione	c UL us - Recognized (OL)
Dimensione nominale	14.5 mm
Dimensioni griglia	71 mm
Funzione aria di scarico	Con opzione di controllo del flusso
Principio di tenuta	Morbido
Posizione di montaggio	Opzionale
Conforme allo standard	ISO 5599-1
Azionatore manuale	Nessuno
Codice ISO	307
Tipo di pilotaggio	Diretto
Direzione del flusso	Reversibile
lap	Sovrapposizione positiva
Pressione pilotaggio	3 bar...16 bar
Tempo di spegnimento	60 ms
Tempo di accensione	16 ms
Fluido di lavoro	Aria compressa a norma ISO 8573-1:2010 [7:4:4]
Nota sul fluido di esercizio e di controllo	Possibilità di funzionamento lubrificato (in tal caso sarà sempre necessario un funzionamento lubrificato)
Resistenza alle vibrazioni	Test applicazione per il trasporto con livello di gravità 1 secondo FN 942017-4 e EN 60068-2-6
Resistenza agli urti	Prova agli urti con livello di gravità 2 secondo FN 942017-5 e EN 60068-2-27

Caratteristica	Valore
Conformità PWIS	VDMA24364-B1/B2-L
Temperatura del fluido	-10 °C...60 °C
Suono del livello di pressione	85 dB(A)
Fluido di pilotaggio	Aria compressa a norma ISO 8573-1:2010 [7:4:4]
Temperatura ambiente	-10 °C...60 °C
Peso prodotto	910 g
Tipo di montaggio	Su sottobase Tramite foro passante e vite
Attacco dell'aria pilotaggio 12	Dimensione della sottobase 3 secondo ISO 5599-1
Attacco servo pilotaggio 14	Dimensione della sottobase 3 secondo ISO 5599-1
Collegamento pneumatico, porta 1	Dimensione della sottobase 3 secondo ISO 5599-1
Collegamento pneumatico, porta 2	Sottobase dimensione 3 secondo ISO 5599-1
Collegamento pneumatico, porta 3	Sottobase dimensione 3 secondo ISO 5599-1
Collegamento pneumatico, porta 4	Dimensione della sottobase 3 secondo ISO 5599-1
Collegamento pneumatico, attacco 5	Dimensione della sottobase 3 secondo ISO 5599-1
Nota sui materiali	Conforme alla direttiva EU 2002/95 (RoHS)
Materiale guarnizioni	HNBR NBR
Materiale corpo	Alluminio pressofuso